

SurePAGE™ 蛋白预制胶

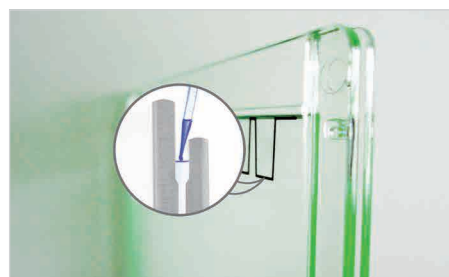
SDS-PAGE 与 Western Blot 的理想选择



金斯瑞蛋白预制胶，安全、高效、便捷，无需配制试剂，即开即用。

 <p>20+ min 快速电泳</p> <p>MOPS / MES 缓冲液适配</p>	 <p>分辨率高</p> <p>条带更加清晰锐利</p>	 <p>上样量大 80 μL</p> <p>楔形设计，轻松点样</p>	 <p>胶韧性强</p> <p>染色、转印操作不易碎</p>	 <p>一致性和稳定性好</p> <p>实验数据稳定重现</p>
--	--	--	---	--

- **最优缓冲体系** — Bis-Tris 缓冲体系，电泳过程中提供约中性 pH 环境，极大地减少蛋白质的降解和修饰，保护蛋白的完整性、提高凝胶稳定性。
- **最新点样孔设计** — 使用普通 10 μ L 移液枪即可上样，操作简便。
- **蛋白分离范围宽** — 选择合适浓度的预制胶、MOPS/MES 电泳缓冲液，实现大、中、小分子量蛋白的最佳分离。
- **最长保质期** — 相比手工胶的即时使用性，金斯瑞预制胶可在 2-8 $^{\circ}$ C 下可保存18个月。



□ SurePAGE™ 蛋白预制胶

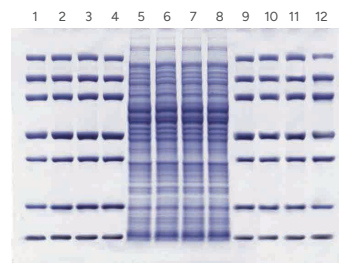
专有灌胶技术，性能优异

凝胶染色图

金斯瑞 SurePAGE™ 蛋白预制胶是 Express Plus™ 预制胶的升级产品，它是高性能的聚丙烯酰胺预制胶，其独特的胶板设计保障了最大 80 μL 的上样体积，专有的灌胶技术确保凝胶的均匀性和稳定性，使得蛋白条带在胶上分布更加平直。优化后的试剂配方使得条带分辨率更高，优于市面上其他同类产品。

凝胶：SurePAGE™ Gel, 4-20%, 12 wells (GenScript, M00656)

上样：泳道1, 2, 3, 4, 9, 10, 11, 12: 4 μL GenScript PAGE-MASTER Protein Standard;
泳道5, 6, 7, 8: 6 μL *E.coli* 细胞裂解液。



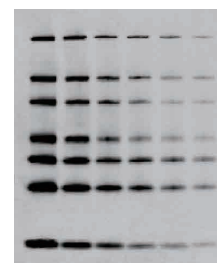
Western Blot 化学发光检测图

SurePAGE™ 预制胶能够确保低含量的蛋白条带也能够清晰锐利，在 Western Blot 转印之后，含量低的小条带能够顺利地检测到，有了 SurePAGE™ 预制胶这个助手，您的 Western Blot 实验会更加轻松！

凝胶：SurePAGE™ Gel, 4-20%, 10 wells (GenScript, M00655)

转膜：eBlot™ L1 快速湿转仪(L00686C), 10 min, NC膜

上样：WB-MASTER Protein Standard (GenScript, M00521), 其中 80 kDa 条带的蛋白含量从左到右依次为：10 ng, 5 ng, 2.5 ng, 1.25 ng, 0.625 ng, 0.3125 ng。



蛋白迁移指导图

SurePAGE™

kDa

4-12%		4-20%		8-16%		8%		10%		12%		15%	
MOPS	MES	MOPS	MES	MOPS	MES	MOPS	MES	MOPS	MES	MOPS	MES	MOPS	MES
240	140	240	140	240	140	240	140	240	140	240	140	240	140
140	115	140	115	140	115	140	115	140	115	140	115	140	115
115	80	115	80	115	80	115	80	115	80	115	80	115	80
80	62	80	62	80	62	80	62	80	62	80	62	80	62
58	50	58	50	58	50	58	50	58	50	58	50	58	50
31	31	31	31	31	31	31	31	31	31	31	31	31	31
27	27	27	27	27	27	27	27	27	27	27	27	27	27
15	15	15	15	15	15	15	15	15	15	15	15	15	15
6.5	6.5	6.5	6.5	6.5	6.5	6.5	6.5	6.5	6.5	6.5	6.5	6.5	6.5
25	25	25	25	25	25	25	25	25	25	25	25	25	25
15	15	15	15	15	15	15	15	15	15	15	15	15	15
6.5	6.5	6.5	6.5	6.5	6.5	6.5	6.5	6.5	6.5	6.5	6.5	6.5	6.5

□ SurePAGE™ Plus 蛋白预制胶

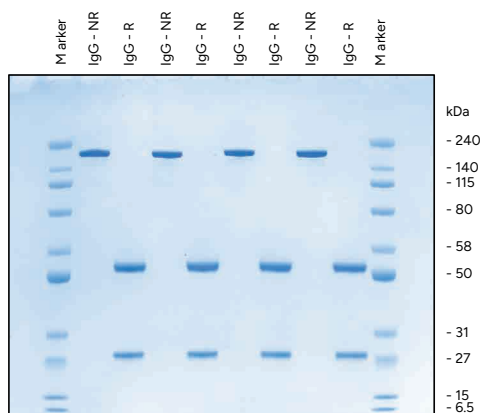
抗体/大蛋白分离，条带更均一、锐利

SurePAGE™ Plus 是 SurePAGE™ 的升级款，针对抗体 / 中、大分子量蛋白带型优化，使得电泳条带更加清晰、锐利。下图展示了 SurePAGE™ Plus 在相同电泳条件下，不同样品的电泳和 Western Blot 结果。

实验条件:

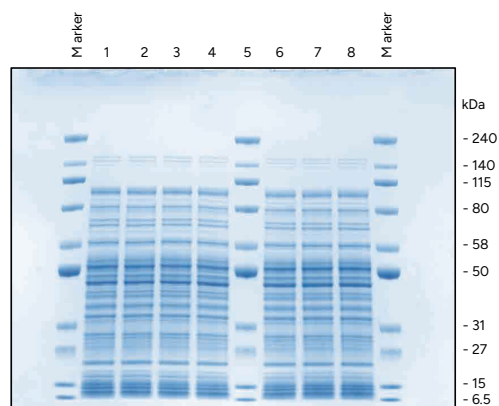
- 凝胶: SurePAGE™ Plus, Bis-Tris, 10×8, 4-12%, 12 wells (GenScript, M01158)
- Marker: Broad Multi Color Pre-Stained Protein Standard (GenScript, M00624)
- 电泳: 200 V 恒压, MOPS 缓冲液
- 考马斯亮蓝染色: eStain® L1 蛋白染色系统 (GenScript, L00657C)
- 蛋白转印: eBlot™ L2 快速湿转仪 (GenScript, L00981C)

IgG 样品染色图



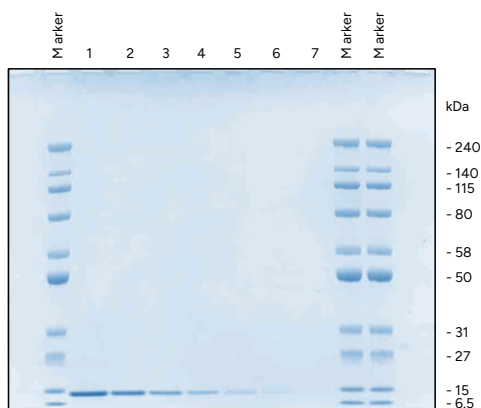
样品: IgG-NR: 2 µg, IgG 非还原样品
IgG-R: 2 µg, IgG 还原样品

卓越的分辨率



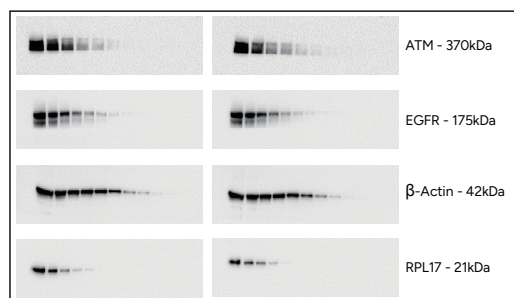
样品: *E. coli* cell lysate: 10 µL

超高的灵敏度



样品: 溶菌酶1~7, 含量依次为 800 ng, 400 ng, 200 ng, 100 ng, 50 ng, 25 ng, 12.5 ng

Western Blot 结果图



样品: HEK293 裂解液, 依次为 30 µg, 15 µg, 7.5 µg, 3.75 µg, 1.87 µg, 0.94 µg, 0.47 µg, 0.23 µg, 0.12 µg, 0.06 µg, 0.03 µg, 0.01 µg

SurePAGE™ Plus 蛋白迁移指导图

SurePAGE™ Plus

kDa

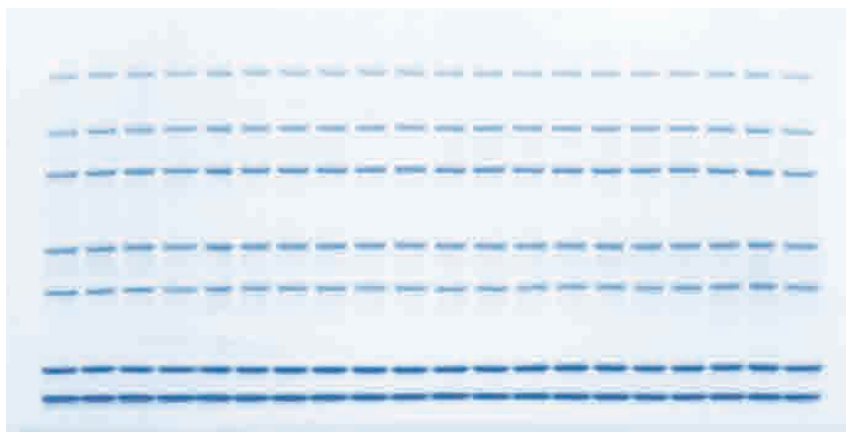


SurePAGE™ Midi 蛋白预制胶

20/26 孔，满足多种蛋白研究需求

凝胶染色图

1 2 3 4 5 6 7 8 9 10 11 12 13 14 15 16 17 18 19 20



凝胶: SurePAGE™ Midi, Bis-Tris, 4-12%, 20 wells (Cat. No. M00995)

上样: 5 μL PAGE-MASTER Protein Standard (Cat. No. M00516)

SurePAGE™ Midi

kDa



□ 电泳槽的选择

金斯瑞预制胶不仅适用于 Genbox Mini 或 Midi 蛋白电泳槽，还可兼容国内外主流 Mini 或 Midi 型电泳槽，部分电泳槽名称如下所示。

- | | |
|---|---|
| • GenBox Midi Electrophoresis Tank (L01001) | • XCell4 SureLock™ ² Midi-Cell |
| • GenBox Mini Electrophoresis Tank (L00780) | • SureLock™ ² Tandem Midi Gel Tank |
| • Bio-Rad Mini-PROTEAN® ¹ II & 3 | • Invitrogen™ ² Novex™ ² XCell I, II, & SureLock® ² (与金斯瑞特供挡板一起使用) |

注：

¹ 均为 Bio-Rad Laboratories 注册商标。

² 均为 Thermo Fisher Scientific 注册商标。

免责声明：以上商标仅用于识别产品兼容性。金斯瑞 (GenScript) 产品与上述公司无商业授权、赞助或认可关系。

产品参数

	SurePAGE™	SurePAGE™ Plus	SurePAGE™ Midi
凝胶体系	Bis-Tris		
电泳缓冲液	MOPS, MES 电泳缓冲液		
凝胶尺寸	小型胶：8.4 cm×7.4 cm，厚度 1.0 mm		中型胶：13 cm×8.3 cm，厚度 1.0 mm
电泳时间	20+ min (MES buffer) 30+ min (MOPS buffer)	25+ min (MES buffer) 35+ min (MOPS buffer)	28+ min (MES buffer) 37+ min (MOPS buffer)
产品优势	快速蛋白电泳	抗体/大分子量蛋白电泳首选	高通量蛋白电泳
产品应用	SDS-PAGE, Western Blot		

产品列表

凝胶浓度 (%)	分离范围	SurePAGE™			SurePAGE™ Plus			SurePAGE™ Midi	
		10 孔	12 孔	15 孔	10 孔	12 孔	15 孔	20 孔	26 孔
4-12	20-250 kDa	M00652	M00653	M00654	M01157	M01158	M01159	M00995	M00996
4-20	10-250 kDa	M00655	M00656	M00657	M01175	M01176	M01177	-	-
10	10 -160 kDa	M00664	M00665	M00666	M01166	M01167	M01168	M01106	M01107
12	6.5 -120 kDa	M00667	M00668	M00669	M01169	M01170	M01171	M01110	M01111
8	20 -180 kDa	M00661	M00662	M00663	M01163	M01164	M01165	-	-
8-16	10 -160 kDa	M00658	M00659	M00660	M01160	M01161	M01162	-	-
15	5-100 kDa	-	M00719	-	M01172	M01173	M01174	-	-

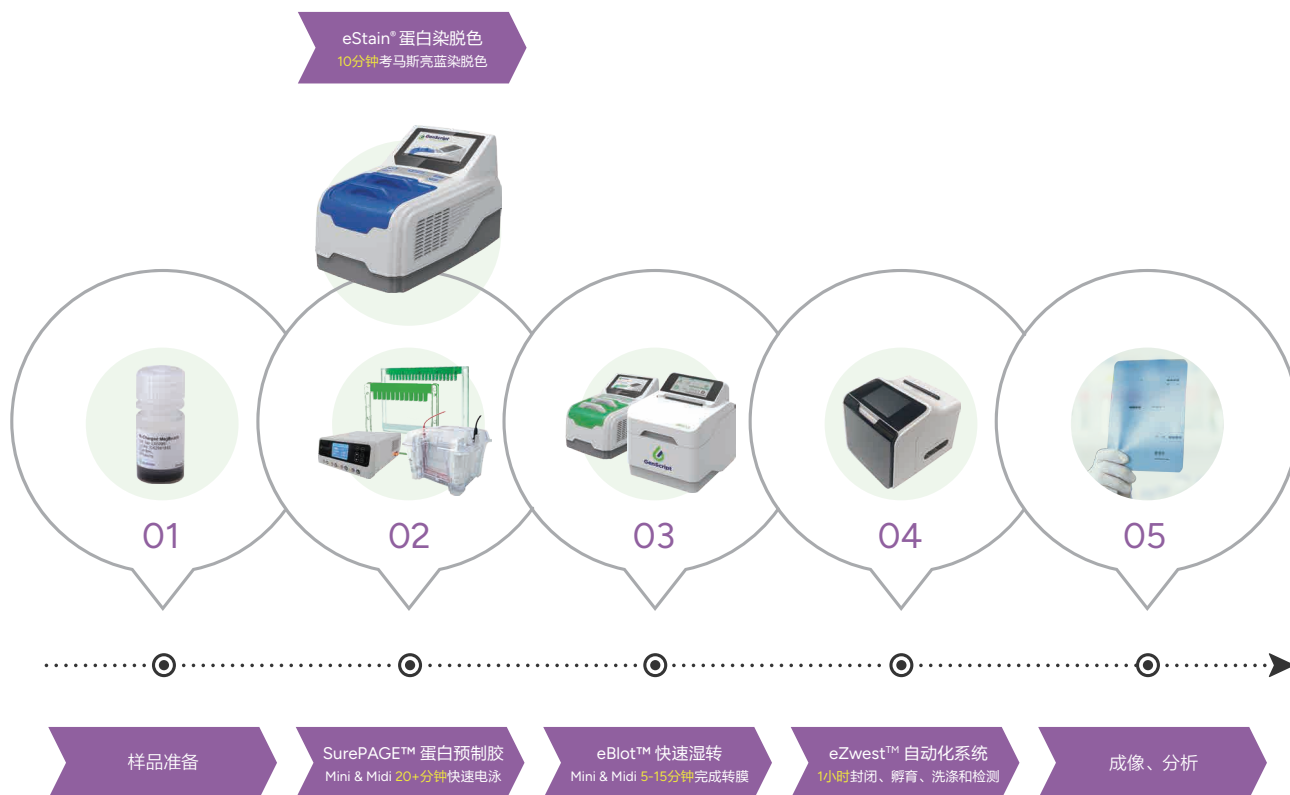
* 蛋白预制胶一般选择原则：

- 大蛋白建议使用MOPS电泳缓冲液和低浓度凝胶
- 小蛋白 (≤25 kDa) 建议使用MES电泳缓冲液和高浓度凝胶
- 可以根据蛋白迁移指导图上条带的分布情况，选择合适浓度的蛋白预制胶

2小时 WB 快速方案

金斯瑞为您提供一站式蛋白分析解决方案，我们对产品精雕细琢，我们执着于简化实验，1小时.....30分钟.....10分钟，我们也关心您的健康，试剂均采用安全配方，全力呵护您的健康！

实验从未如此轻松，2小时 WB 快速方案，抢先体验。



地址：江苏省南京市江宁科学园雍熙路28号

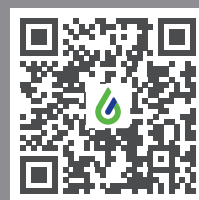
网址：www.genscript.com.cn

邮箱：product@genscript.com.cn

咨询电话：400-025-8686（各地区分机号扫码查看）

售后电话：400-025-8686分机6707

05212026



联系我们