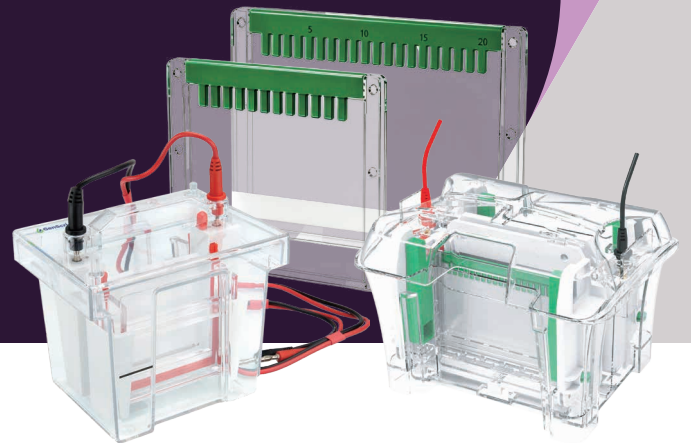


# SurePAGE™ Mini & Plus Midi 蛋白预制胶

高分辨率和灵敏度，满足您的多种蛋白研究需求



金斯瑞蛋白预制胶，安全、高效、便捷，无需配制试剂，即开即用。



**分辨率高**

电泳条带更加清晰锐利



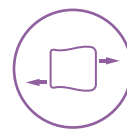
**快速电泳**

最快 20+ min 完成电泳



**安全高效**

无需手工配胶



**胶韧性强**

电泳或染色操作时不易碎



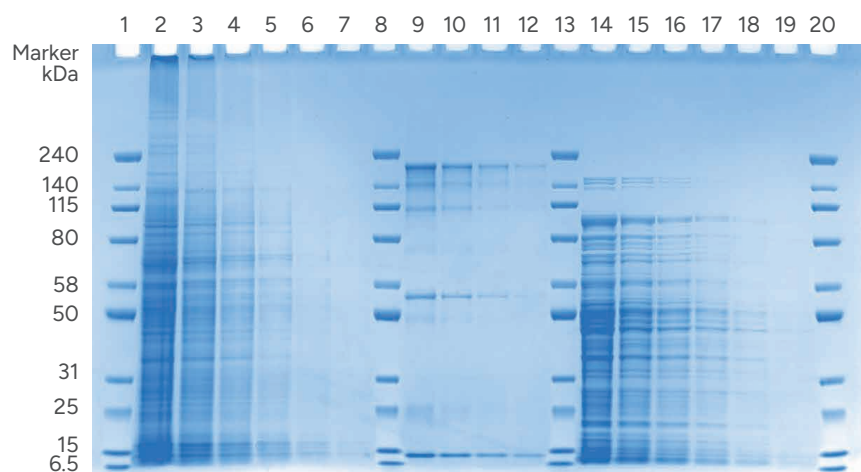
**上样量大**

最大上样量 80-100  $\mu$ L

金斯瑞 SurePAGE™ 和 Plus 系列 聚丙烯酰胺蛋白预制胶是 SDS-PAGE 电泳与 Western Blot 实验的理想选择。专有的灌胶技术确保凝胶的均匀性和稳定性，使得蛋白条带在胶上分布更加平直，独特的胶板设计和优化的配方提供了更好的条带分辨率。



## SurePAGE™ Plus 应用数据和迁移指导



**Gel:** SurePAGE™ Plus Midi, Bis-Tris, 4-12%, 20 wells (GenScript, M01203)

**Samples:**

Lanes 1, 8, 13, 20: 8  $\mu$ L Broad Multi Color

Pre-Stained Protein Standard (GenScript, M00624)

Lanes 2-7: 20  $\mu$ L HEK293 cell lysate (Total protein

load: 20, 10, 5, 2.5, 1.25, and 0.625  $\mu$ g, respectively)

Lanes 9-12: Protein mixture. IgG: 2, 1, 0.5, 0.25  $\mu$ g;

BSA: 0.2, 0.1, 0.05, 0.025  $\mu$ g; Lysozyme: 0.8, 0.4,

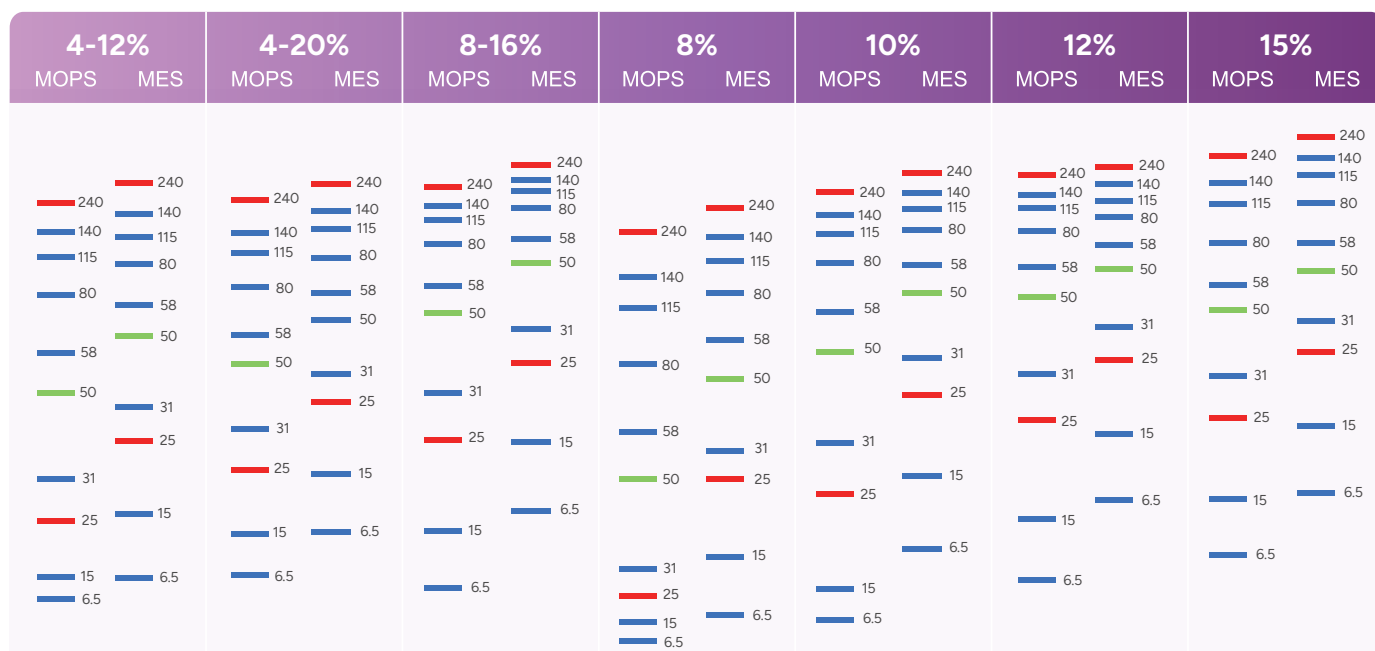
0.2, 0.1  $\mu$ g (respectively)

Lanes 14-19: 20  $\mu$ L *E. coli* cell lysate (Total protein

load: 20, 10, 5, 2.5, 1.25, and 0.625  $\mu$ g, respectively)

### SurePAGE™ Plus

kDa



## 电泳槽的选择

◆ GenBox Midi Electrophoresis Tank (L01001)

◆ GenBox Mini Electrophoresis Tank (L00780)

◆ Bio-Rad Mini-PROTEAN®<sup>1</sup> II & 3

◆ XCell4 SureLock™<sup>2</sup> Midi-Cell

◆ SureLock™<sup>2</sup> Tandem Midi Gel Tank

◆ Invitrogen™<sup>2</sup> Novex™<sup>2</sup> XCell I, II, & SureLock®<sup>2</sup> (与金斯瑞特供挡板一起使用)

注:

<sup>1</sup> 均为 Bio-Rad Laboratories 注册商标。

<sup>2</sup> 均为 Thermo Fisher Scientific 注册商标。

免责声明: 以上商标仅用于识别产品兼容性。金斯瑞 (GenScript) 产品与上述公司无商业授权、赞助或认可关系。

# 产品列表

凝胶浓度 (%)	分离范围	SurePAGE™			SurePAGE™ Plus Mini & Plus Midi							
		10 孔	12 孔	15 孔	10 孔	12 孔	15 孔	20 孔	26 孔	30 孔	12+2 孔	
4-12	20-250 kDa	M00652	M00653	M00654	M01157	M01158	M01159	M01203	M01204	M01205	M01206	
4-20	10-250 kDa	M00655	M00656	M00657	M01175	M01176	M01177	M01207	M01208	M01209	M01211	
10	20-160 kDa	M00664	M00665	M00666	M01166	M01167	M01168	M01223	M01224	M01225	M01226	
12	6.5-120 kDa	M00667	M00668	M00669	M01169	M01170	M01171	M01227	M01228	M01229	M01230	
8	20-180 kDa	M00661	M00662	M00663	M01163	M01164	M01165	M01219	M01220	M01221	M01222	
8-16	10-160 kDa	M00658	M00659	M00660	-	-	-	-	-	-	-	
15	5-100 kDa	-	M00719	-	-	-	-	-	-	-	-	

\* 蛋白预制胶一般选择原则:

- 大蛋白建议使用 MOPS 电泳缓冲液和低浓度凝胶
- 小蛋白 ( ≤25 kDa ) 建议使用 MES 电泳缓冲液和高浓度凝胶
- 可以根据蛋白迁移指导图上条带的分布情况, 选择合适浓度的蛋白预制胶

## 2hrs Western Blot 流程

