



# 稳定细胞系产品

Simplify Your Assay

# 稳定细胞系产品

功能细胞系在生物制剂的整个生命周期中扮演着关键角色，从早期药物研发，到先导分子的特性优化，再到质量控制和批次放行测试。GenScript 推出了 500 多种稳定细胞系产品，以加速生物药的研究和开发。

## 产品类别



## 检测方法



## 产品特点



### 合规授权

宿主细胞（包括但不限于 CHO-K1, HEK293, HT1080, Jurkat）来源清晰，支持全球商业化使用



### 性能稳定

单克隆衍生的，可重复性的细胞产品



### 高稳定性

细胞产品稳定性  $\geq 20$ 代

# GPCR 细胞系

GPCR (G蛋白偶联受体) 具有7次跨膜结构, 通过与配体结合激活下游信号通路, 参与免疫调节、感觉传递、肿瘤生长等多种生理和病理过程。金斯瑞提供种类丰富的 GPCR 稳定细胞系, 帮助客户快速完成药物筛选, 疾病机制研究。

## 产品特点



### 产品种类多

最全 GPCR 细胞库



### 多种检测形式

钙流 / cAMP / IP-1 / 报告基因等



### 性能稳定

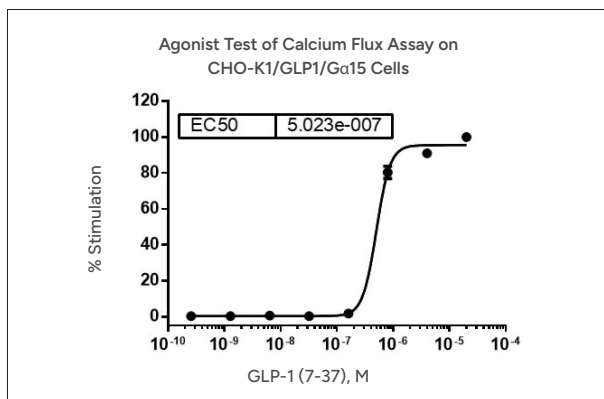
可重复性高

## GPCR 受体家族

Control / Parental cell lines	5-Hydroxytryptamine	Acetylcholine	Adenosine
Adrenoceptors	Angiotensin	Apelin	Bile acid
Bombesin	Bradykinin	Calcitonin	Calcium-sensing
Cannabinoid	Chemerin	Chemokine	Cholecystokinin
Class A Orphan	Complement peptide	Corticotropin-releasing factor	Dopamine
Endothelin	Formylpeptide	Free Fatty Acid	Galanin
Ghrelin	Glucagon	Gonadotropin-releasing hormone	Histamine
Hydroxycarboxylic acid	Kisspeptin receptor	Leukotriene	Lysophospholipid (LPA)
Melanin-concentrating hormone	Melanocortin	Melatonin	Metabotropic glutamate
Motilin	Neuromedin U	Neuropeptide S	Neuropeptide Y
Neurotensin	Neuropeptide FF/AF	Opioid	Orexin
Oxoglutarate	P2Y	Parathyroid hormone	Peptide P518
Platelet-activating factor	Prolactin releasing peptide	Prostanoid	Protease activated
Somatostatin	Tachykinin	Thyrotropin releasing hormone	Urotensin
Vasopressin and Oxytocin	VIP and PACAP		

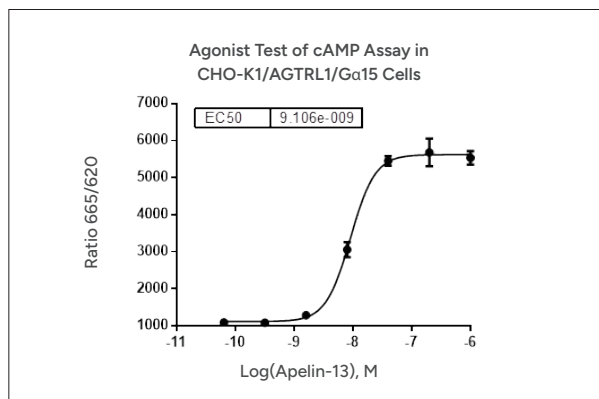
## 验证数据

### • 钙流检测



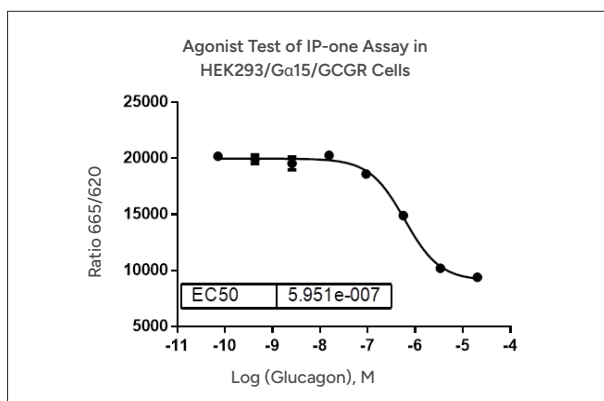
CHO-K1 / GLP1R / Gα15 (货号: M00451) 细胞的钙流剂量曲线

### • cAMP 检测



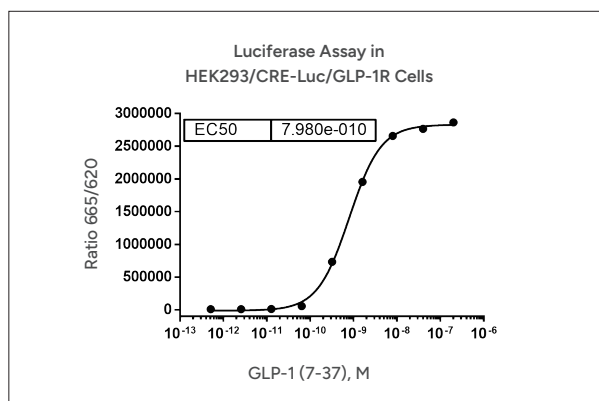
CHO-K1 / AGTRL1 / Gα15 (货号: M00245) 细胞的 cAMP 剂量曲线

### • IP-1 检测



HEK293 / Gα15 / GCGR (货号: M00422) 细胞的 IP-1 剂量曲线

### • 化学发光检测



HEK293 / CRE-Luc / GLP1R (货号: M00562) 细胞的化学发光剂量曲线

## GPCR 产品列表 (节选)

受体	产品名称	产品编号
AGTRL1	CHO-K1/Ga15/AGTRL1	M00245
AMY1	CHO-K1/Ga15/AMY1	M00557
AMY2	CHO-K1/Ga15/AMY2	M00558
AMY3	CHO-K1/Ga15/AMY3	M00559
MRGPRX2	CHO-K1/MRGPRX2	M00425
GLP1R	CHO-K1/Ga15/GLP1R	M00451
GLP1R	HEK293/CRE-Luc/GLP1R	M00562
GLP2R	CHO-K1/Ga15/GLP2R	M00307
GCGR	CHO-K1/Ga15/GCGR	M00345
GCGR	HEK293/Ga15/GCGR	M00422
GIPR	CHO-K1/Ga15/GIPR	M00486
M1	CHO-K1/M1/CHRM1	M00185
M2	CHO-K1/Ga15/M2/CHRM2	M00258
M3	CHO-K1/M3/CHRM3	M00259
M4	CHO-K1/Ga15/M4/CHRM4	M00238
M5	CHO-K1/M5/CHRM5	M00186

更多产品列表请扫描二维码



# Fc 受体细胞系

Fc 受体可特异性结合抗体 Fc 段，参与免疫调节、抗原呈递等机制。利用细胞系开发平台，GenScript 开发了表达不同类别 Fc 受体 (FcRs) 和新生儿 Fc 受体 (FcRn) 的单克隆衍生 CHO-K1 细胞系产品。

## 产品特点



**数量多**

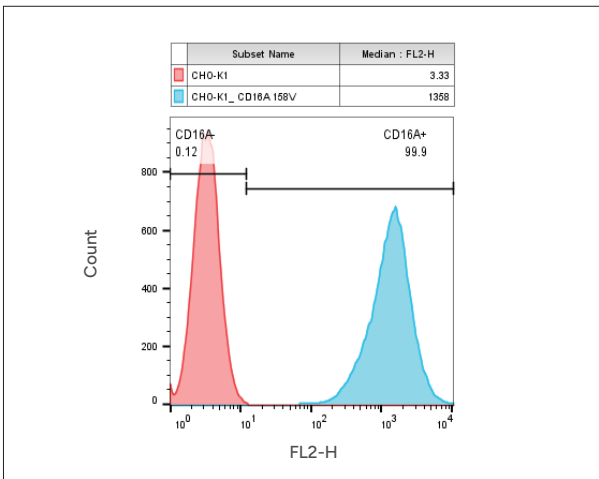
涵盖 10 个常见的 FcR 细胞系



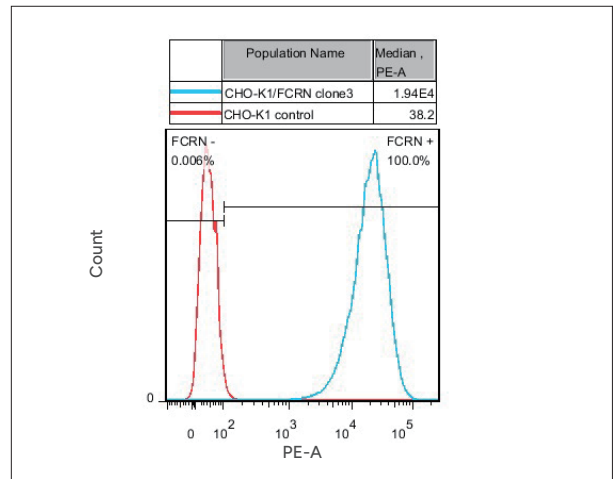
**表达量高**

靶点表达量超 >100倍

## 验证数据



CHO-K1 / CD16A 158V (货号: M00597) 细胞上 CD16A 158V 的 FACS 分析



CHO-K1 / FcRn (货号: M00603) 细胞上 FcRn 的 FACS 分析

## Fc 受体产品列表

靶点	产品名称	产品编号
CD16A	CHO-K1/CD16A 158F	M00586
	CHO-K1/CD16A 158V	M00597
CD16B	CHO-K1/CD16B NA1	M00602
	CHO-K1/CD16B NA2	M00999
CD32A	CHO-K1/CD32A 131H	M00598
	CHO-K1/CD32A 131R	M00887
CD32B	CHO-K1/CD32B 232I	M00587
	CHO-K1/CD32B 232T	M00600
CD32C	CHO-K1/CD32C 13Gln	M00601
CD64	CHO-K1/CD64	M00588
FcRn	CHO-K1/FcRn	M00603

# 免疫检查点细胞系

免疫检查点是免疫系统中的调节分子，可抑制或激活免疫反应。它们在维持免疫平衡、防止自身免疫病中起关键作用，也是肿瘤免疫治疗的重要靶点。金斯瑞开发了一系列常见的人类、小鼠和食蟹猴来源的共抑制和共刺激免疫检查点的细胞产品，以加速免疫疗法的发现。

## 产品特点



**数量多**

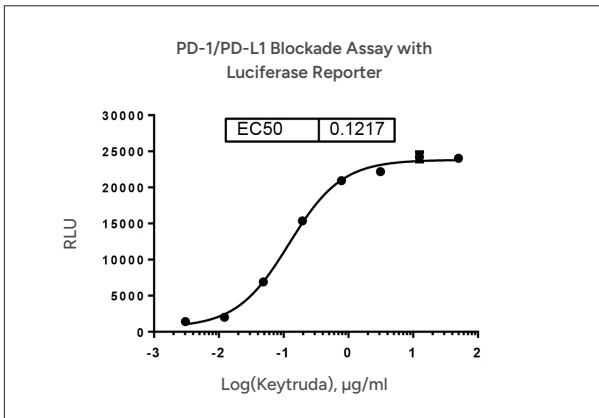
涵盖多个种属（人、鼠和食蟹猴等）



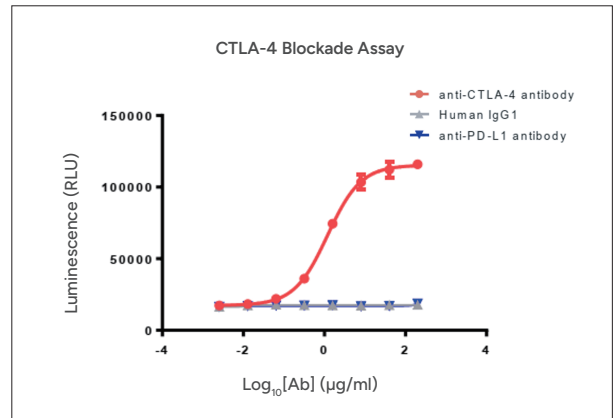
**表达量高**

FACS 验证

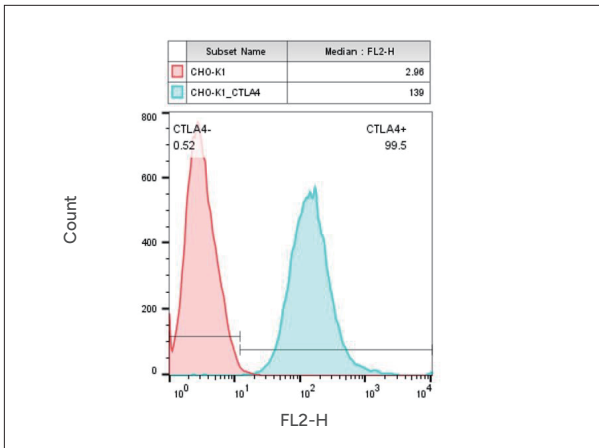
## 验证数据



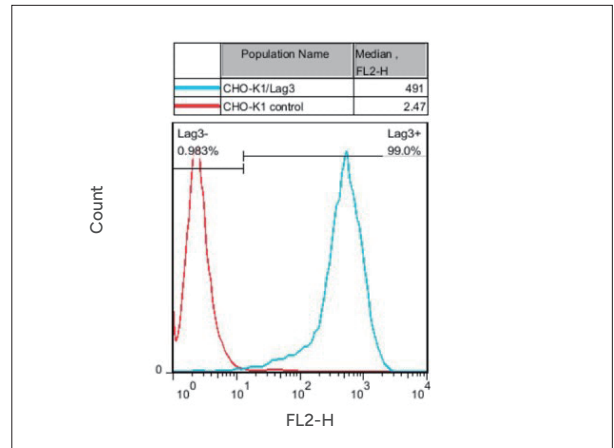
将 PD-L1 效应细胞（货号: M00612）和 PD-1 靶细胞（货号: M00613）与 PD-1 抗体孵育后得到的剂量曲线



生物测定法测定抗 CTLA-4 抗体的抑制活性



CHO-K1 / CTLA4（货号: M00530）细胞上 CTLA4 的 FACS 分



CHO-K1 / Lag3（货号: M00532）细胞上 Lag3 的 FACS 分析

## 免疫检查点产品列表（节选）

靶点	产品名称	产品编号
PD-1	CHO-K1/PD-1	M00529
	CHO-K1/cyno PD-1	M00572
	CHO-K1/ mouse PD-1	M00552
	Jurkat/NFAT-Luc_PD-1	M00612
PD-L1	CHO-K1/aAPC PD-L1	M00613
	HEK293/PD-L1	M00544
	CHO-K1/Mouse PD-L1	M00567
	CHO-K1/Cyno PD-L1	M00573
4-1BB	CHO-K1/4-1BB	M00538
	CHO-K1/Mouse 4-1BB	M00568
	CHO-K1/Cyno 4-1BB	M00569
CTLA4	CHO-K1/CTLA4	M00530
	CHO-K1/Mouse CTLA4	M00570
	CHO-K1/Cyno CTLA4	M00571
VISTA	CHO-K1/Mouse VISTA	M00633
	CHO-K1/Cyno VISTA	M00634
	CHO-K1/VISTA	M00533

更多产品列表请扫描二维码



# ADC 靶点细胞系

ADC 是一种新型的靶向治疗策略，通过将单克隆抗体与细胞毒性药物连接在一起，能够特异性地识别并杀伤癌细胞。在研究和开发 ADC 疗法的过程中，靶点细胞系可以进行体外实验，评估 ADC 的结合能力、内化效率及其对细胞的杀伤效果。金斯瑞开发了一系列 ADC 靶点的细胞产品，致力于推动 ADC 药物的开发。

## 产品特点



**数量多**

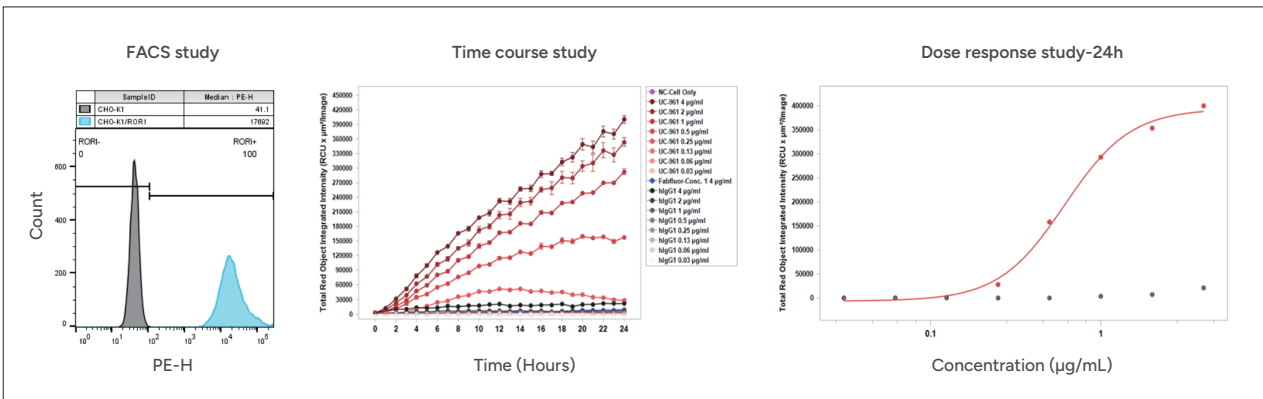
涵盖多个种属（人、鼠和食蟹猴等）



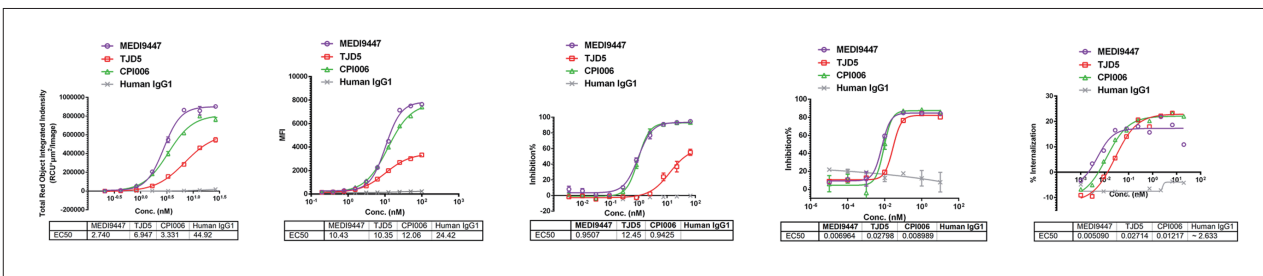
**表达量高**

FACS 验证

## 验证数据



CHO-K1 / ROR1 (货号: RD00843) 的 FACS 分析以及活细胞成像的内化分析



CHO-K1 / CD73 (货号: RD00783) 细胞上内化以及杀伤评估

## ADC 靶点产品列表 (节选)

靶点	产品名称	产品编号
CLDN18.2	CHO-K1/CLDN18.2	M00916
CLDN18.2	HEK293/CLDN18.2	M00917
CD19	CHO-K1/CD19	RD00804
CD20	CHO-K1/CD20	RD00803
TROP2	CHO-K1/TROP2	RD00906
CEACAM5	CHO-K1/CEACAM5	RD00943
cyno CEACAM5	CHO-K1/cyno CEACAM5	RD00944
ROR1	CHO-K1/ROR1	RD00843
DLL3	CHO-K1/DLL3	RD00952
MSLN	CHO-K1/MSLN	RD00995

# 报告基因细胞系

报告基因细胞系常用于研究基因表达、信号通路激活、药物筛选、细胞因子活性检测等。金斯瑞已推出数百种热门靶向功能细胞株，助您加速抗体药物研发。

## 产品特点



信号窗口大

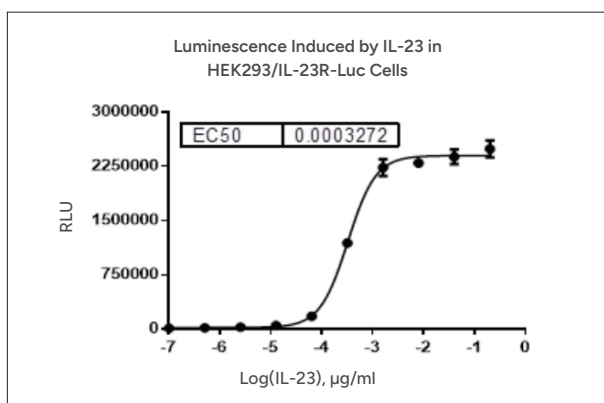


灵敏度高

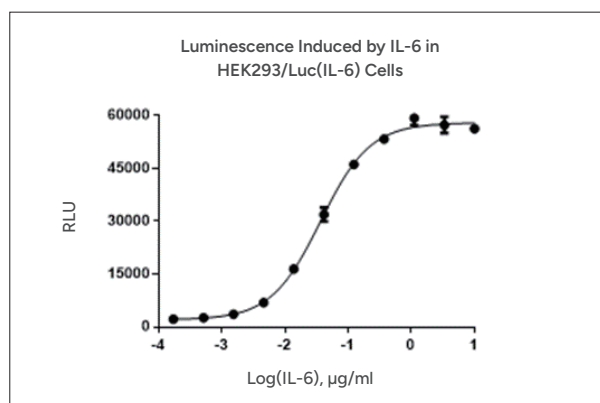


稳定性高

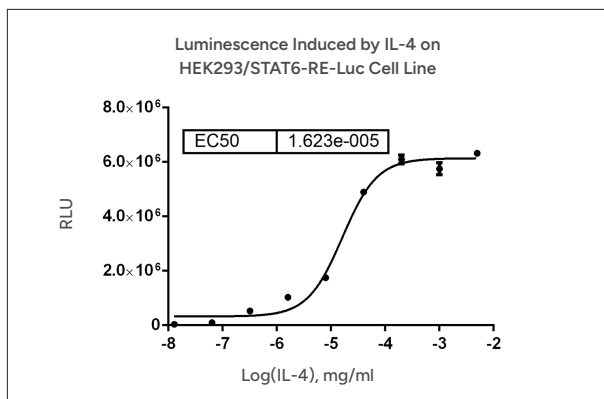
## 验证数据



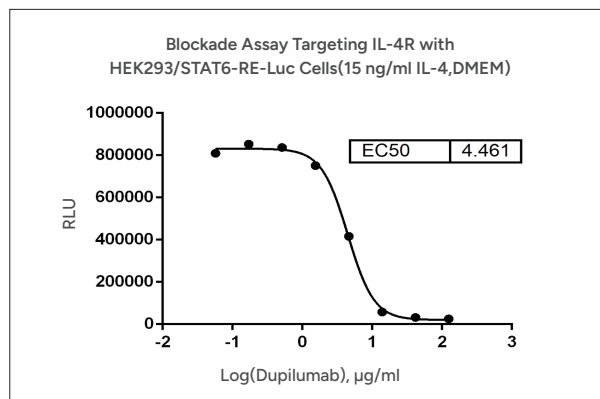
HEK293 / IL-23R-Luc (货号: M00997) 的剂量曲线



HEK293 / Luc(IL-6) (货号: M00954) 的剂量曲线



HEK293 / STAT6-RE-Luc (货号: M00949) 的激动曲线



HEK293 / STAT6-RE-Luc (货号: M00949) 的抑制曲线

## 报告基因产品列表（节选）

靶点	产品名称	产品编号
GLP-1R	HEK293/CRE-Luc/GLP1R	M00562
GLP-1R	CHO-K1/CRE-CBLuc/GLP1R	M00969
GIPR	CHO-K1/CRE-Luc/GIPR	M00946
GCGR	CHO-K1/CRE-Luc/GCGR	M00890
GHR	HEK293/Luc/GHR	M00919
IL-4/IL-13	HEK293/STAT6-RE-Luc	M00949
IL-6	HEK293/Luc (IL-6)	M00954
IL-23	HEK293/IL-23R-Luc	M00997
EGF/FGF	HEK293/SRE-Luc	M00927

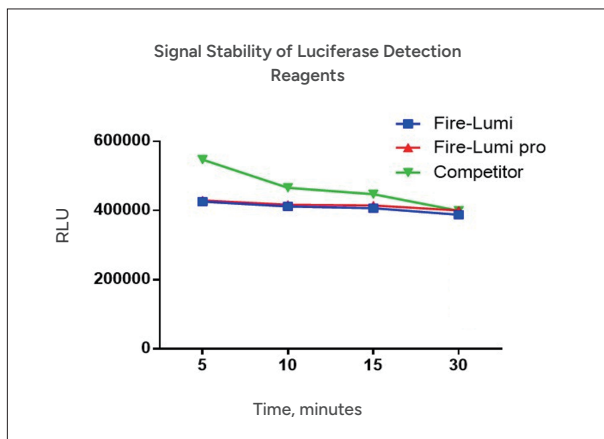
更多产品列表请扫描二维码



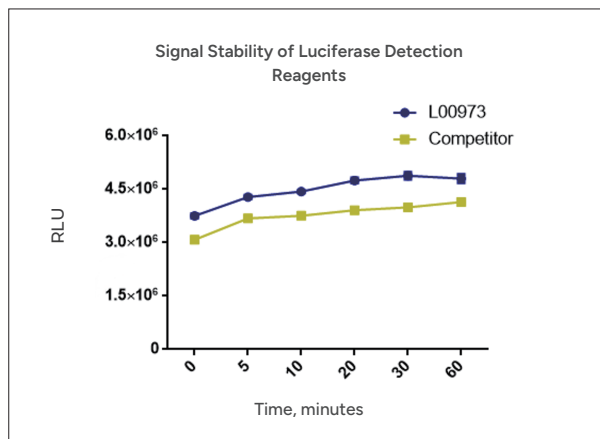
## 细胞系相关试剂盒

除上述稳定细胞系产品外，金斯瑞还提供荧光素酶检测试剂盒和细胞活力检测试剂盒。荧光素酶检测试剂盒可用于检测和定量荧光素酶标记的基因表达；细胞活力检测试剂盒可用于评估细胞存活率和代谢活动，常用于药物筛选和毒性测试。

### 验证数据



荧光素酶检测试剂盒（货号: L00877C）与竞品数据对比分析



细胞活力检测试剂盒（货号: L00973C）与竞品数据对比分析

### 产品列表

产品编号	产品名称
L00877C	Fire-Lumi™ 荧光素酶检测试剂盒
L00973C	Via-Lumi™ 发光法细胞活力检测试剂盒



地址：江苏省南京市江宁科学园雍熙路28号

网址：[www.genscript.com.cn](http://www.genscript.com.cn)

邮箱：[product@genscript.com.cn](mailto:product@genscript.com.cn)

咨询电话：400-025-8686分机5810

售后电话：400-025-8686分机6707

03122026