



# “胶”个朋友

## 我们不仅是做胶

优惠到尖叫



## YoungPAGE™ 快速蛋白预制胶

金斯瑞蛋白预制胶，安全、高效、便捷，无需配制试剂，即开即用。

- ◆ **安全健康**：手工配胶过程中有毒物质挥发影响健康，使用预制胶安全放心
- ◆ **技术沉淀**：金斯瑞具有超过 10 年的预制胶研发技术积累，产品不断革新
- ◆ **完整方案**：金斯瑞深耕 Western Blot 技术领域，从 20 min 跑胶、到 10 min 转膜、再到 1 h 封闭孵育洗涤、最后 0.5 s 显影，2 小时轻松完成 WB 实验
- ◆ **技术支持**：金斯瑞有专门的 Western Blot 技术部门，提供免费专业的技术支持，让您的实验轻松无忧

产品编号	产品名称	规格
M01004	YoungPAGE™, Bis-Tris, 10×8, 4-20%, 12 wells	10 PK/BOX
M01002	YoungPAGE™, Bis-Tris, 10×8, 4-12%, 12 wells	10 PK/BOX
M00938	YoungPAGE™, Bis-Tris, 10×8, 4-12%, 15 wells	10 PK/BOX
M00928	YoungPAGE™, Bis-Tris, 10×8, 4-20%, 15 wells	10 PK/BOX

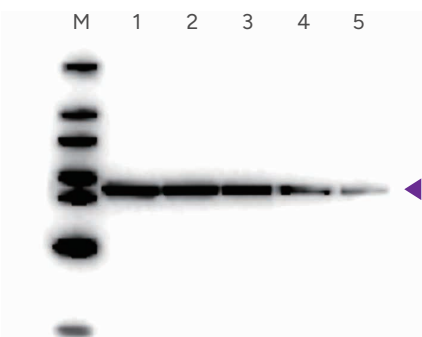


发文章有奖励

金斯瑞蛋白预制胶，安全、高效、便捷，无需配制试剂，即开即用。

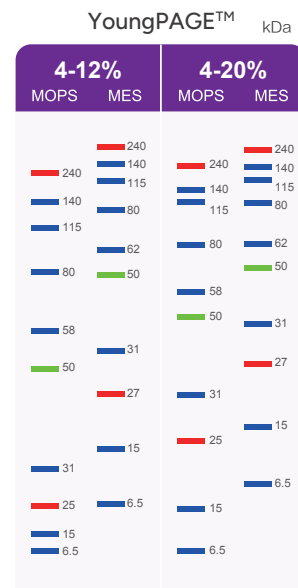
## Western Blot 化学发光检测

取适量 HEK293 细胞裂解液倍比稀释，点样到 YoungPAGE™ 预制胶中，140 V 电泳，结束后取出凝胶，使用 eBlot™ 转膜仪进行转膜，再使用 eZwest™ 全自动蛋白印迹系统进行封闭、β-actin 内参抗体孵育和洗膜，最后用 ePhoto™ 成像仪进行曝光显影，得到如下 β-actin 显影结果。



箭头所指为 β-actin, 42 kDa  
Lane M: 蛋白 Marker (货号: M00521), 2 μL  
Lane 1-5: HEK 293 cell lysis, 30 μg, 倍比稀释

## 蛋白电泳迁移图



## 2hrs Western Blot 流程

