

# Protein A ELISA 试剂盒

Cat.No. L01043

针对不同 Protein A 填料，金斯瑞提供两款 Protein A ELISA 试剂盒，客户可根据不同的场景选择相匹配的试剂盒，确保能准确检测样本中残留的 Protein A。

## 产品特点



**操作简便**

无需样本煮沸



**高浓度样本耐受**

确保检测结果的准确性



**快速检测**

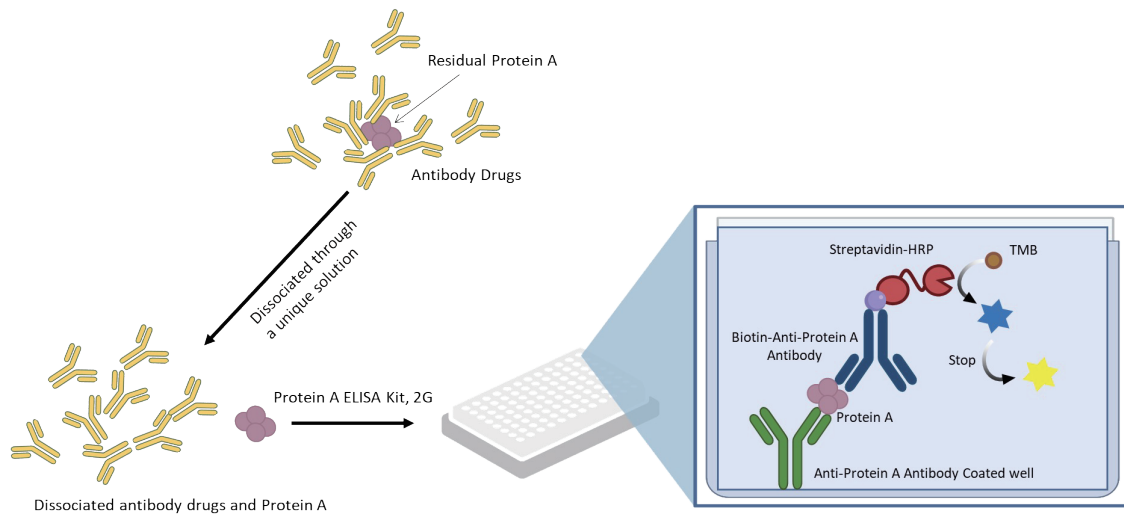
检测时间可短至 2 小时内



**多种 Protein A 类型识别**

同时识别天然、重组、以及重组耐碱 Protein A 残留

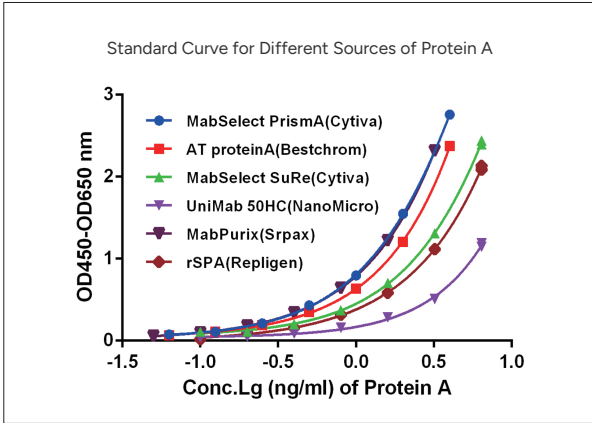
## 检测原理



Protein A ELISA Kit, 2G (GenScript, L01043) 检测原理图

## 验证数据

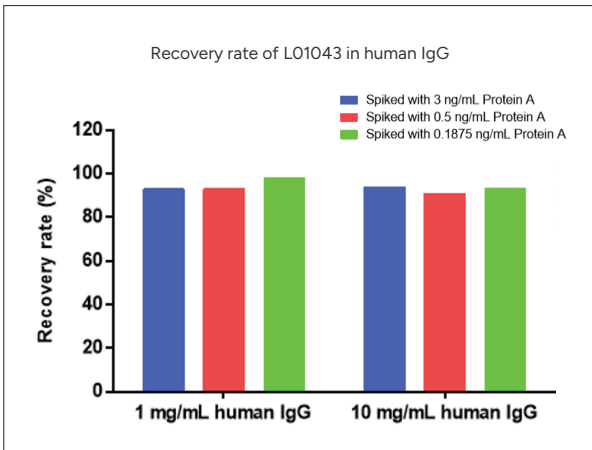
### ● 适用性广



不同 AAV 血清型滴度测定的标准曲线

Protein A ligand standard	Typical assay working ranges
MabSelect Prisma (Cytiva)	0.0625-4 ng/mL
AT Protein A (Bestchrom)	0.0625-4 ng/mL
MabSelect SuRe (Cytiva)	0.1-6.4 ng/mL
UniMab 50HC Protein A (NanoMicro)	0.2-12.8 ng/mL
MabPurix Protein A (Srpax)	0.05-3.2 ng/mL
rSPA (Repligen)	0.1-6.4 ng/mL

### ● IgG 耐受性强

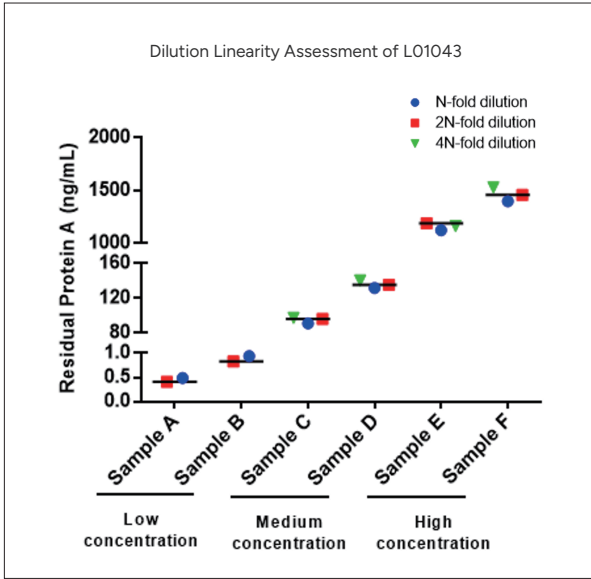


L01043 检测试剂盒受样本中 IgG 浓度影响小，样本回收率可达 90% 以上。

Protein A (ng/mL)	Spiked to 1 mg/mL human IgG		Spiked to 10 mg/mL human IgG	
	Measured (ng/mL)	Recovery Rate	Measured (ng/mL)	Recovery Rate
3	2.795	93%	2.816	94%
0.5	0.463	93%	0.453	91%
0.1875	0.184	98%	0.174	93%

\*L01043 试剂盒检测不同浓度 IgG 样本中的 Protein A。

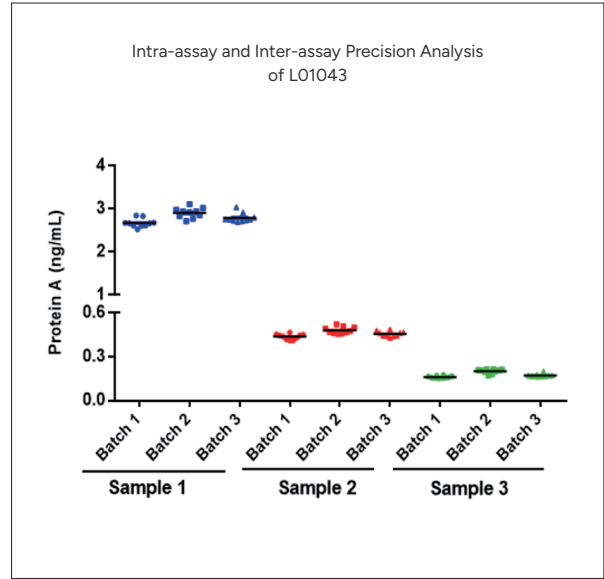
● 稀释线性佳



\*使用 L01043 测试样品的不同稀释倍数来评估稀释线性。

L01043 检测结果不受样本稀释因子的影响。

● 批间/批内精密度



\*用 3 个批次的 L01043 对 3 个不同浓度的样本各检测 10 次，计算变异系数 (CV)

L01043 的批内精密度 CV<10%，批间精密度 CV<15%