



蛋白电泳与印迹 2hrs 高效解决方案

2hrs WB 流程

One-Stop Solution for Protein Analysis



Make Research Easy
...

5 轻松完成实验

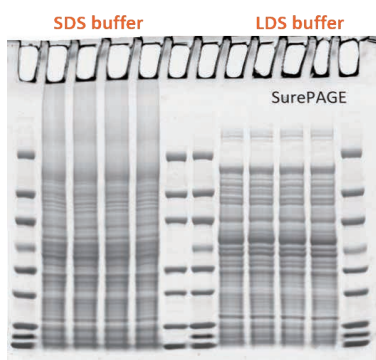
开启全新的
WB篇章!

样品准备

□ 样品制备

LDS 上样缓冲液主要成分为 LDS (十二烷基硫酸锂盐)，其 pH 值为 8.4，能够最大限度减少蛋白降解，确保了蛋白条带的分离效果。

- pH 保持能力强
- 蛋白变性能力更强
- 含酚红，电泳前沿更清晰
- 低温储存不易出现沉淀
- 不含 DTT 和 β -ME，可做非还原电泳和变性电泳
- 更适合做银染实验



- LDS: 70°C, 10 min
- Better solubility
- pH>7 when heated to maintain protein integrity

LDS 比 SDS 好!

| 产品名称 | 规格 | 产品编号 |
|-------------------------------|----------------|------------------------|
| 4X LDS Sample Buffer | 10 mL / 250 mL | M00676-10 / M00676-250 |
| 5X Sample Buffer (SDS buffer) | 5 mL | MB01015 |
| 5X Sample Buffer (Native) | 5 mL | M00726C |

GenScript SurePAGE™ 蛋白预制胶

金斯瑞蛋白预制胶，安全、高效、便捷，无需配制试剂，即开即用。



20+ min 快速电泳

MOPS / MES 缓冲液适配



分辨率高

条带更加清晰锐利



上样量大 80 μL

楔形设计，轻松点样



胶韧性强

染色、转印操作不易碎



一致性和稳定性好

实验数据稳定重现

- **最优缓冲体系** — Bis-Tris 缓冲体系，电泳过程中提供约中性 pH 环境，极大地减少蛋白质的降解和修饰，保护蛋白的完整性、提高凝胶稳定性。
- **最新点样孔设计** — 使用普通 10 μL 移液枪即可上样，操作简便。
- **蛋白分离范围宽** — 选择合适浓度的预制胶、MOPS / MES 电泳缓冲液，实现大、中、小分子量蛋白的最佳分离。
- **最长保质期** — 相比手工胶的即时使用性，金斯瑞预制胶可在 2-8℃ 下可保存 18 个月。



□ SurePAGE™ 蛋白预制胶

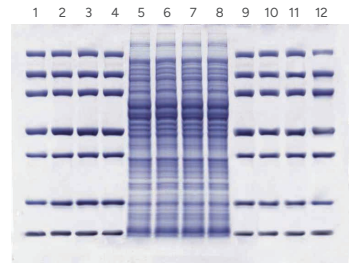
专有灌胶技术，性能优异

凝胶染色图

金斯瑞 SurePAGE™ 蛋白预制胶是 Express Plus™ 预制胶的升级产品，它是高性能的聚丙烯酰胺预制胶，其独特的胶板设计保障了最大 80 μL 的上样体积，专有的灌胶技术确保凝胶的均匀性和稳定性，使得蛋白条带在胶上分布更加平直。优化后的试剂配方使得条带分辨率更高，优于市面上其他同类产品

凝胶：SurePAGE™ Gel, 4-20%, 12 wells (GenScript, M00656)

上样：泳道1, 2, 3, 4, 9, 10, 11, 12: 4 μL GenScript PAGE-MASTER Protein Standard;
泳道5, 6, 7, 8: 6 μL *E.coli* 细胞裂解液。



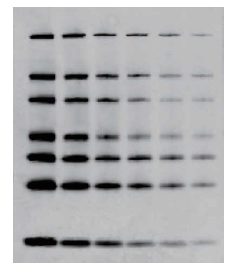
Western Blot 化学发光检测图

SurePAGE™ 预制胶能够确保低含量的蛋白条带也能够清晰锐利，在 Western Blot 转印之后，含量低的小条带能够顺利地检测到，有了SurePAGE™ 预制胶这个助手，您的 Western Blot 实验会更加轻松！

凝胶：SurePAGE™ Gel, 4-20%, 10 wells (GenScript, M00655)

转膜：eBlot™ L1 快速湿转仪 (L00686C), 10 min, NC膜

上样：WB-MASTER Protein Standard (GenScript, M00521), 其中 80 kDa 条带的蛋白含量从左到右依次为：10 ng, 5 ng, 2.5 ng, 1.25 ng, 0.625 ng, 0.3125 ng



蛋白迁移指导图

SurePAGE™

kDa

| 4-12% | | 4-20% | | 8-16% | | 8% | | 10% | | 12% | | 15% | |
|-------|-----|-------|-----|-------|-----|------|-----|------|-----|------|-----|------|-----|
| MOPS | MES | MOPS | MES | MOPS | MES | MOPS | MES | MOPS | MES | MOPS | MES | MOPS | MES |
| 240 | 240 | 240 | 240 | 240 | 240 | 240 | 240 | 240 | 240 | 240 | 240 | 240 | 240 |
| 140 | 140 | 140 | 140 | 140 | 140 | 140 | 140 | 140 | 140 | 140 | 140 | 140 | 140 |
| 115 | 115 | 115 | 115 | 115 | 115 | 115 | 115 | 115 | 115 | 115 | 115 | 115 | 115 |
| 80 | 80 | 80 | 80 | 80 | 80 | 80 | 80 | 80 | 80 | 80 | 80 | 80 | 80 |
| 62 | 62 | 62 | 62 | 62 | 62 | 62 | 62 | 62 | 62 | 62 | 62 | 62 | 62 |
| 58 | 58 | 58 | 58 | 58 | 58 | 58 | 58 | 58 | 58 | 58 | 58 | 58 | 58 |
| 50 | 50 | 50 | 50 | 50 | 50 | 50 | 50 | 50 | 50 | 50 | 50 | 50 | 50 |
| 31 | 31 | 31 | 31 | 31 | 31 | 31 | 31 | 31 | 31 | 31 | 31 | 31 | 31 |
| 27 | 27 | 27 | 27 | 27 | 27 | 27 | 27 | 27 | 27 | 27 | 27 | 27 | 27 |
| 25 | 25 | 25 | 25 | 25 | 25 | 25 | 25 | 25 | 25 | 25 | 25 | 25 | 25 |
| 15 | 15 | 15 | 15 | 15 | 15 | 15 | 15 | 15 | 15 | 15 | 15 | 15 | 15 |
| 6.5 | 6.5 | 6.5 | 6.5 | 6.5 | 6.5 | 6.5 | 6.5 | 6.5 | 6.5 | 6.5 | 6.5 | 6.5 | 6.5 |

□ SurePAGE™ Plus 蛋白预制胶

抗体 / 大蛋白分离, 条带更均一、锐利

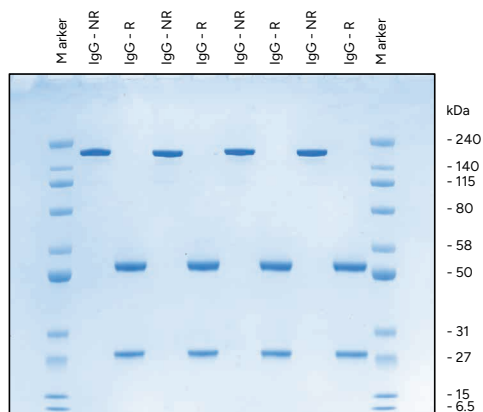
SurePAGE™ Plus 是 SurePAGE™ 的升级款, 针对抗体 / 中、大分子量蛋白带型优化, 使得电泳条带更加清晰、锐利
SurePAGE™ Plus 系列提供 Mini 和 Midi 蛋白预制胶, Mini 包含 10、12、15 孔, Midi 包含 20、26、30、12+2 孔, 满足高通量电泳需求。下图展示了 SurePAGE™ Plus 在相同电泳条件下, 不同样品的电泳和 Western Blot 结果。

SurePAGE™ Plus Mini 应用数据

实验条件:

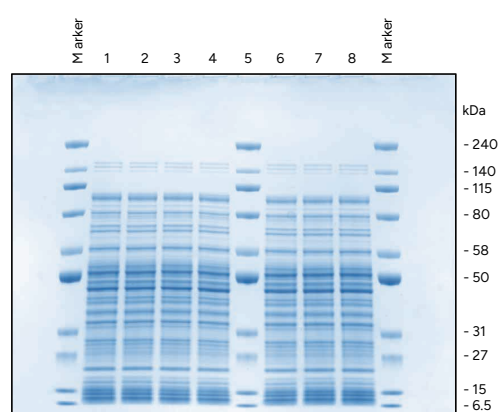
- 凝胶: SurePAGE™ Plus, Bis-Tris, 10×8, 4-12%, 12 wells (GenScript, M01158)
- Marker: Broad Multi Color Pre-Stained Protein Standard (GenScript, M00624)
- 电泳: 200 V 恒压, MOPS 缓冲液
- 考马斯亮蓝染色: eStain® L1 蛋白染色系统 (GenScript, L00657C)
- 蛋白转印: eBlot™ L2 快速湿转仪 (GenScript, L00981C)

IgG 样品染色图



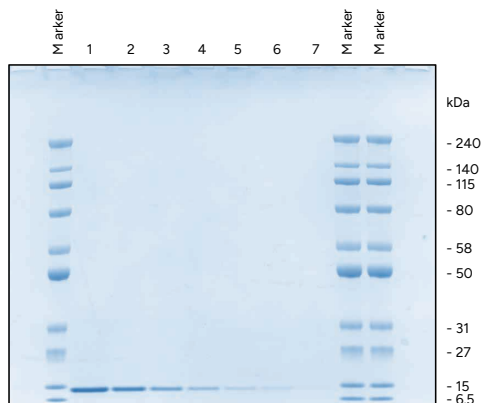
样品: IgG-NR: 2 µg, IgG 非还原样品
IgG-R: 2 µg, IgG 还原样品

卓越的分辨率



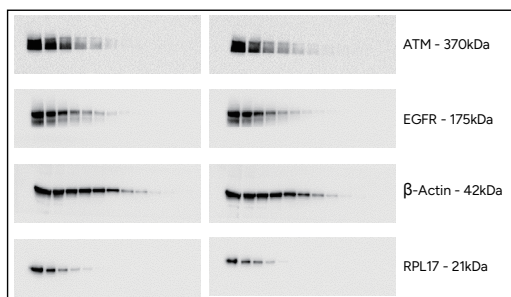
样品: *E. coli* cell lysate: 10 µL

超高的灵敏度



样品: 溶菌酶1~7, 含量依次为 800 ng, 400 ng, 200 ng, 100 ng, 50 ng, 25 ng, 12.5 ng

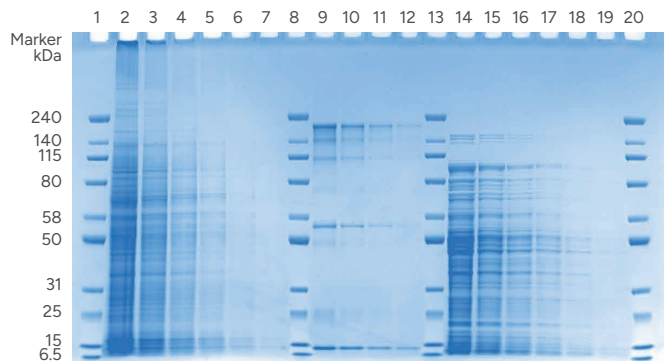
Western Blot 结果图



样品: HEK293 裂解液, 依次为 30 µg, 15 µg, 7.5 µg, 3.75 µg, 1.87 µg, 0.94 µg, 0.47 µg, 0.23 µg, 0.12 µg, 0.06 µg, 0.03 µg, 0.01 µg

SurePAGE™ Plus Midi 应用数据

高分辨率和灵敏度



凝胶: SurePAGE™ Plus Midi, Bis-Tris, 4-12%, 20 wells (GenScript, M01203)

样品:

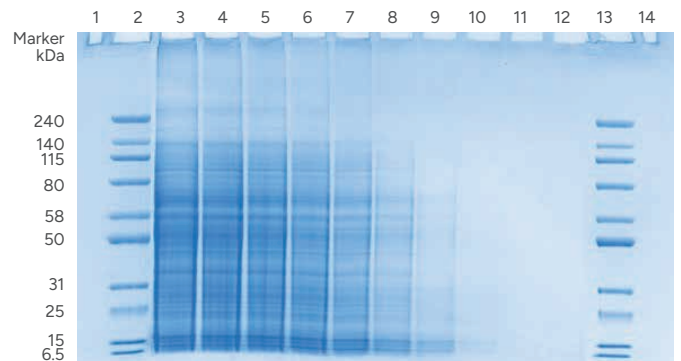
Lane 1, 8, 13, 20: 8 µL, Broad Multi Color Pre-Stained Protein Standard (GenScript M00624)

Lane 2-7: 20 µL, HEK293 cell lysate, 蛋白含量依次 20 µg, 10 µg, 5 µg, 2.5 µg, 1.25 µg, 0.625 µg

Lane 9-13: 混合蛋白, IgG 蛋白含量依次 2 µg, 1 µg, 0.5 µg, 0.25 µg; BSA 蛋白含量依次 0.2 µg, 0.1 µg, 0.05 µg, 0.025 µg; Lysozyme 蛋白含量依次 0.8 µg, 0.4 µg, 0.2 µg, 0.1 µg

Lane 14-19: 20 µL, *E. coli* Cell Lysate, 蛋白含量依次 20 µg, 10 µg, 5 µg, 2.5 µg, 1.25 µg, 0.625 µg

超大上样容量设计



凝胶: SurePAGE™ Plus Midi, Bis-Tris, 4-12%, 12+2 wells (GenScript, M01206)

样品:

Lane 2, 13: 20 µL, Broad Multi Color Pre-Stained Protein Standard (GenScript M00624)

Lane 3-12: HEK293 cell lysate loaded sequentially with 60 µg / 60 µL, 50 µg / 50 µL, 40 µg / 40 µL, 30 µg / 30 µL, 20 µg / 20 µL, 10 µg / 20 µL, 5 µg / 20 µL, 2 µg / 20 µL, 1 µg / 20 µL, and 0.5 µg / 20 µL protein

SurePAGE™ Plus 蛋白迁移指导图

SurePAGE™ Plus

kDa



电泳槽的选择

金斯瑞预制胶不仅适用于 Genbox Mini 或 Midi 蛋白电泳槽，还可兼容国内外主流 Mini 或 Midi 型电泳槽，部分电泳槽名称如下所示。

- GenBox Midi Electrophoresis Tank (L01001)
- GenBox Mini Electrophoresis Tank (L00780)
- Bio-Rad Mini-PROTEAN® II & 3
- XCell4 SureLock™² Midi-Cell
- SureLock™² Tandem Midi Gel Tank
- Invitrogen™² Novex™² XCell I, II, & SureLock®² (与金斯瑞特供挡板一起使用)

注:

¹ 均为 Bio-Rad Laboratories 注册商标。 ² 均为 Thermo Fisher Scientific 注册商标。

免责声明: 以上商标仅用于识别产品兼容性。金斯瑞 (GenScript) 产品与上述公司无商业授权、赞助或认可关系。

产品参数

| | SurePAGE™ | SurePAGE™ Plus |
|-------------|---|--|
| 凝胶尺寸 | 小型凝胶: 84 × 74 mm, 厚度 1.0 mm | 小型凝胶: 84 × 74 mm, 厚度 1.0 mm 中型凝胶: 132 × 85 mm, 厚度 1.0 mm |
| 凝胶体系 | Bis-Tris | Bis-Tris Plus |
| 可选浓度* | 4-12%, 4-20%, 8-16%, 8%, 10%, 12%, 15% | |
| 可选孔数和最大上样量* | 10孔 (80 μL), 12孔 (60 μL), 15孔 (40 μL), 18孔 (10 μL) | 小型凝胶: 10孔 (80 μL), 12孔 (60 μL), 15孔 (40 μL) 中型凝胶: 20孔 (60 μL), 26孔 (40 μL), 30孔 (30 μL), 12+2孔 (100μL + 35 μL) |
| 电泳缓冲液 | MOPS, MES电泳缓冲液 | |
| 电泳时间 (200V) | 20+ min (MES buffer) 30+ min (MOPS buffer) | 小型凝胶: 25+ min (MES buffer), 35+ min (MOPS buffer) 中型凝胶: 30+ min (MES buffer), 40+ min (MOPS buffer) |
| 产品特点 | 快速蛋白电泳 蛋白分离范围广 | 蛋白分离范围广: 抗体和大蛋白样品分离优化 高通量蛋白电泳 |

产品列表

| 凝胶浓度 (%) | 分离范围 | SurePAGE™ | | | SurePAGE™ Plus Mini & Plus Midi | | | | | | | |
|----------|-------------|-----------|--------|--------|---------------------------------|--------|--------|--------|--------|--------|--------|--|
| | | 10孔 | 12孔 | 15孔 | 10孔 | 12孔 | 15孔 | 20孔 | 26孔 | 30孔 | 12+2孔 | |
| 4-12 | 20-250 kDa | M00652 | M00653 | M00654 | M01157 | M01158 | M01159 | M01203 | M01204 | M01205 | M01206 | |
| 4-20 | 10-250 kDa | M00655 | M00656 | M00657 | M01175 | M01176 | M01177 | M01207 | M01208 | M01209 | M01211 | |
| 10 | 20-160 kDa | M00664 | M00665 | M00666 | M01166 | M01167 | M01168 | M01223 | M01224 | M01225 | M01226 | |
| 12 | 6.5-120 kDa | M00667 | M00668 | M00669 | M01169 | M01170 | M01171 | M01227 | M01228 | M01229 | M01230 | |
| 8 | 20-180 kDa | M00661 | M00662 | M00663 | M01163 | M01164 | M01165 | M01219 | M01220 | M01221 | M01222 | |
| 8-16 | 10-160 kDa | M00658 | M00659 | M00660 | - | - | - | - | - | - | - | |
| 15 | 5-100 kDa | - | M00719 | - | - | - | - | - | - | - | - | |

| 凝胶浓度 (%) | 分离范围 | ExpressPlus™ | | | YoungPAGE™ | |
|----------|-------------|--------------|---------|---------|------------|--------|
| | | 10孔 | 12孔 | 15孔 | 12孔 | 15孔 |
| 4-12 | 20-250 kDa | M41210C | M41212C | M41215C | M01002 | M00938 |
| 4-20 | 10-250 kDa | M42010C | M42012C | M42015C | M01004 | M00928 |
| 10 | 20-160 kDa | M01010C | M01012C | M01115C | - | - |
| 12 | 6.5-120 kDa | M01210C | M01212C | M01215C | - | - |

* 蛋白预制胶一般选择原则:

- 大蛋白建议使用 MOPS 电泳缓冲液和低浓度凝胶
- 小蛋白 (≤25 kDa) 建议使用 MES 电泳缓冲液和高浓度凝胶
- 可以根据蛋白迁移指导图上条带的分布情况, 选择合适浓度的蛋白预制胶

电泳缓冲液及蛋白 Marker

□ 电泳缓冲液

MOPS 电泳缓冲液和 MES 电泳缓冲液是 Bis-Tris 体系下的两种常用缓冲液，MOPS 主要针对中等分子量和较大分子量的蛋白电泳，MES 缓冲液主要用于小分子蛋白电泳。

金斯瑞提供粉末装的 MES 和 MOPS 缓冲液，即开即用，实验方便快捷。另外，还提供液体装的 MES 和 MOPS 缓冲液，稀释后即可使用。



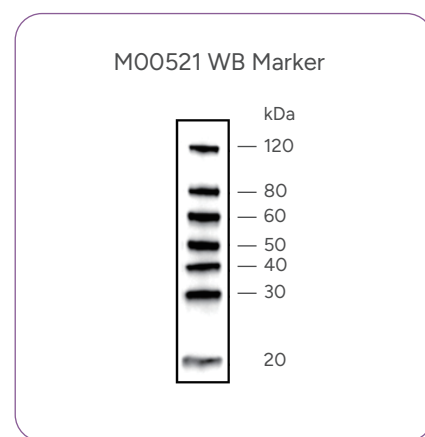
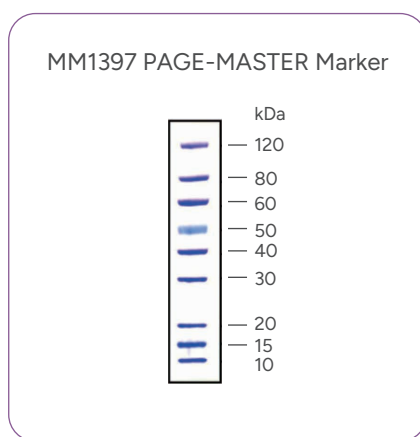
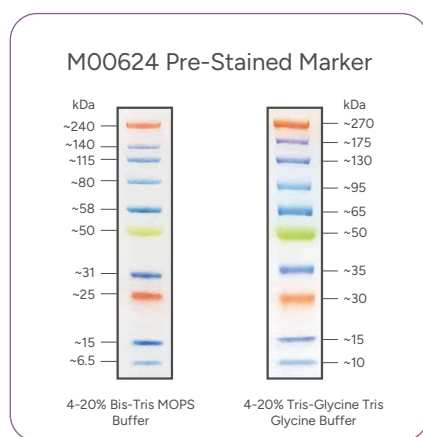
□ 蛋白 Marker

根据需求和目的蛋白大小选择合适的 SDS-PAGE Marker 或 WB Marker。

M00624 为全条带预染的 SDS-PAGE Marker，可用于粗略标定蛋白分子量。

MM1397 为部分条带预染的 SDS-PAGE Marker，可用于准确标定蛋白分子量。

WB-MASTER Protein Standard (M00521) 是专为免疫印迹中鉴定蛋白条带而设计的 Western marker。蛋白条带中都有一个 IgG 结合位点，此位点可以结合多种物种衍生而来的一抗和二抗，因此本产品可以在不添加任何附加试剂条件下，在同一张免疫印迹膜上直接观察到蛋白标准品和客户样品。



| 产品名称 | 规格 | 产品编号 |
|--|----------------------------|--------------------------|
| Tris-MOPS-SDS Running Buffer Powder | 1 Box (5/PK) | M00138 |
| MOPS Running Buffer Liquid (20X) | 500 mL | M00680-500 |
| MES SDS Running Buffer Powder | 1 Box (5PK) | M00677 |
| MES Running Buffer Powder (Native) | 1 Box (5/PK) | M00729 |
| Tris-MOPS Running Buffer Powder (Native) | 1 Box (5/PK) | M00727C |
| Broad Multi Color Pre-Stained Protein Standard | 250 μ L / 1250 μ L | M00624-250 / M00624-1250 |
| PAGE-MASTER Protein Standard (for SDS-PAGE) | 500 μ L | M00516 |
| PAGE-MASTER Protein Standard Plus | 500 μ L | MM1397-500 |
| WB-MASTER Protein Standard | 250 μ L | M00521 |

电泳仪电源和电泳槽

金斯瑞致力于为蛋白电泳和 Western Blot 实验提供一站式解决方案，自主研发的电泳仪电源和 GenBox 电泳槽适用于蛋白电泳、转印等多种应用，确保电泳实验高效、安全的进行，给您带来全新的电泳体验。

□ 电泳仪电源



高效便捷

4孔并联、定时控制



简单易用

LCD 用户界面、触摸按键



安全稳定

精准输出、多种报警保护功能



程序自定义

轻松编辑



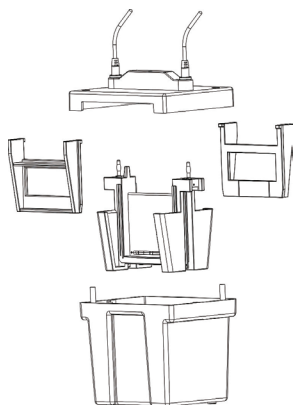
产品参数

| | |
|--------------------------------|---------------|
| 仪器尺寸: (W×L×H) 259×240×112.8 mm | 输出槽孔: 4孔并联 |
| 输出额定功率: 300 W | 输出电压: 6-300 V |
| 输出电流: 5-2000 mA | 控制类型: 恒压 / 恒流 |
| 产品用途: 适用于蛋白电泳、蛋白转印和核酸电泳等实验 | |

□ 电泳槽

GenBox 电泳槽是用于生物学研究中，样品的分离、纯化、制备等分析型蛋白实验的电泳装置。

- 电泳槽电极具体准确的限位功能，不会误操作导致正负极反接
- 开盖断功能及耐高压安全导线，使实验更加安全可靠
- 独特挡板使 PAGE 胶受力均匀，电泳条带更加平直
- 搭配金斯瑞预制胶效果，电泳效果更佳



Mini 参数

| | |
|---------------------------------|--------------------------------------|
| Pin, retaining ring, and spring | Stainless steel |
| Lid, mini tank, wedges | Polysulfone |
| Electrode Assembly | Polybutylene terephthalate |
| Electrodes | Platinum wire, 0.010 inches diameter |
| Gasket, electrode inner core | Silicone rubber (Red) |
| Mini Tank and Lid | Polycarbonate |
| Overall Size | (W×L×H, cm) 12×16×18 |
| Precast Gel Compatibility | 10*8 SurePAGE / ExpressPlus |
| Voltage Limit | 400 VDC and 60 W |
| Shipping Weight | 2.0 kg |

| 产品名称 | 规格 | 产品编号 |
|----------------------------------|--------|---------|
| GenBox Mini Electrophoresis Tank | 1 unit | L00780 |
| GenBox Midi Electrophoresis Tank | 1 unit | L01001 |
| 电泳仪电源 | 1 unit | L01027C |

考马斯亮蓝染色

考马斯亮蓝染色法是蛋白凝胶检测的经典方法，完成固定、染色、脱色三个步骤需要长时间等待。现在，您不必为这种步骤繁琐且重复性差的检测方法而烦恼，试试金斯瑞全新的 eStain® L1 蛋白染色仪，其革命性的蛋白凝胶染色技术，让您拥有高效、洁净、方便的检测体验！eStain® L1 蛋白染色仪运用本公司自主研发的专利（中国发明专利号：ZL201380060140.1；中国外观设计专利号：ZL201630223967.6）蛋白染色技术，整合了传统的固定-染色-脱色三步反应，让您无需接触试剂的情况下，实现10分钟或更短时间内完成考马斯亮蓝染色脱色，让蛋白凝胶检测更快一点！



染色时间**不足 10 分钟**
比传统染色效率更高



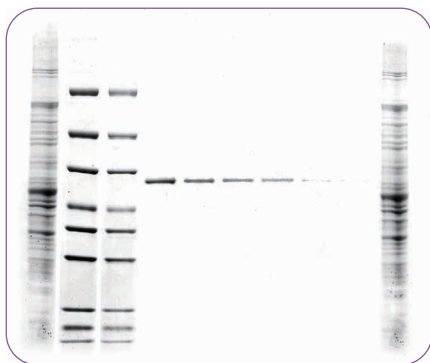
仪器配置染色液和脱色液
可自动进液、排液**无需辅助试剂**



适用于**各种类型**
聚丙烯酰胺凝胶

相较于传统染色方法，染色效果更好

● 灵敏度

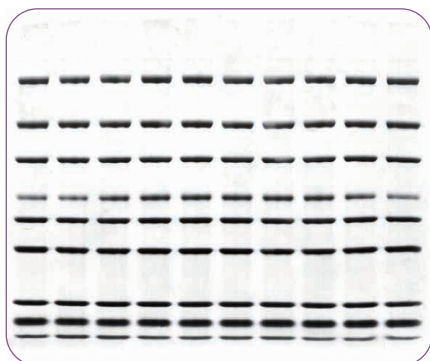


凝胶：ExpressPlus™ PAGE Gel, 4-12%, 10 wells (GenScript, M41210C)

程序：染色程序，时间9 min 30 s

1. *E.coli* cell lysis
2. PAGE-MASTER Protein Standard Plus, 5 μ L (GenScript, MM1397-500)
3. PAGE-MASTER Protein Standard Plus, 2.5 μ L (GenScript, MM1397-500)
4. BSA 200 ng
5. BSA 100 ng
6. BSA 50 ng
7. BSA 25 ng
8. BSA 12.5 ng
9. BSA 6.25 ng
10. *E.coli* cell lysis

● 均一性



凝胶：ExpressPlus™ PAGE Gel, 4-12%, 10 wells (GenScript, M41210C)

样品：PAGE-MASTER Protein Standard Plus, 5 μ L (GenScript, MM1397-500)

耗时：9 min 30 s

| 产品名称 | 规格 | 产品编号 |
|----------------------|-------|----------|
| eStain® L1 蛋白染色仪 | 1 台 | L00657C |
| eStain L1 浓缩试剂套装(R)* | 1 kit | L00687R |
| eStain L1 浓缩试剂套装(L)* | 1 kit | L00687LC |

*试剂盒对应组分主要包含染色、脱色浓缩液和滤纸，具体规格信息请访问官网

蛋白转膜

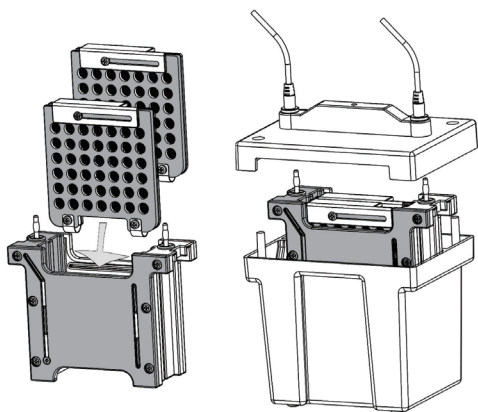
膜的选择

常用的转移膜主要有 PVDF 膜 (Polyvinylidene-Fluoride) 和硝酸纤维素膜。PVDF 膜与目的蛋白质的结合能力高，灵敏度高，不易破碎，同时也适用于再次标记，PVDF 膜使用前需浸泡在甲醇中以增加膜的亲水性；而硝酸纤维素膜虽然不需要浸泡但极易破碎。

| 产品名称 | 规格 | 产品编号 |
|---|-----------|--------|
| PVDF Transfer Membranes, 0.45 μm , 27.5 cm \times 3.75 m | 1 roll | L01062 |
| PVDF Transfer Membranes, 0.45 μm , 8.4 cm \times 7.0 cm | 50 sheets | L01063 |
| PVDF Transfer Membranes, 0.2 μm , 27.5 cm \times 3.75 m | 1 roll | L01064 |
| PVDF Transfer Membranes, 0.2 μm , 8.4 cm \times 7.0 cm | 50 sheets | L01065 |
| PVDF Transfer Membranes, 0.2 μm , 9.0 cm \times 8.0 cm | 30 sheets | L01066 |
| PVDF Transfer Membranes, 0.2 μm , 13.5 cm \times 8.5 cm | 30 sheets | L01067 |

转膜槽

GenBox Mini 转膜组件可同时转印两块 10 \times 7.5 cm 的胶，它能够与 GenBox 电泳槽配套使用，节省实验空间和经费，多重安全设计保证了操作的安全性和实验的可重复性。



参数

| | |
|-----------------------------|---------------------------------|
| Electrode module | Molded polycarbonate |
| Gel Holder Cassettes | Molded polycarbonate |
| Electrodes wire | Platinum wire 0.254 mm diameter |
| Maximum gel size | 10*7.5 cm |
| Maximum voltage | 400 VDC |
| Maximum power | 60 W |
| Maximum ambient temperature | 40 $^{\circ}\text{C}$ |

| 产品名称 | 规格 | 产品编号 |
|-------------------------|--------|--------|
| GenBox Mini Blot module | 1 unit | L00781 |
| GenBox Mini Blot System | 1 unit | L00782 |

eBlot™ 快速湿转仪

eBlot™ 快速湿转仪是高效的蛋白快速转膜系统，采用金斯瑞自主研发的技术，**基于湿转的原理，集合了传统湿转稳定、均一和半干转快速、高效的优势**，能够在 5-15 分钟内快速高效地实现蛋白从聚丙烯酰胺凝胶转移到 PVDF 膜或 NC 膜上的过程。

仪器使用经过严格优化的转膜液和平衡液，兼容 Bis-Tris、Tris-Gly 等多种凝胶，确保蛋白高效转膜；转膜过程采用自动进排液系统，无需人工操作，实验过程清洁安全，给您带来全新的转膜体验。

| | eBlot™ L1 快速湿转仪 | eBlot™ L2 快速湿转仪 NEW |
|------|--------------------------------------|--------------------------------------|
| 通量 | 2块 mini 凝胶 | 4块 mini 或 2块 midi 凝胶 |
| 转膜时间 | 9-15 min | 5-15 min |
| 转膜试剂 | 不含甲醇 | 不含醇，安全环保 |
| 操作 | 按键操作 | 触控屏设计 |
| 尺寸 | 410 mm (长) × 270 mm (宽) × 260 mm (高) | 280 mm (长) × 260 mm (宽) × 320 mm (高) |
| 组装方式 | 转膜“三明治”干式组装，操作简单 | |

□ eBlot™ L2 快速湿转仪

eBlot™ L2 快速湿转仪是一款全新升级的蛋白快速转印仪器，能够在 5-15 分钟内同时完成4块小型 (mini) 凝胶或2块中型 (midi) 凝胶的蛋白转印过程。试剂不含醇，更安全，保护您的健康。兼容 Bis-Tris、Tris-Gly 等多种凝胶，确保蛋白高效转膜。让 Western Blot 实验变得更高效、更安全、更稳定。



快速湿转

最快 **5 分钟** 完成蛋白转印



高通量

独立双通道设计同时完成
4块 mini 或 2块 midi 凝胶



适用性广

大、小蛋白
确保一致性和可重现性



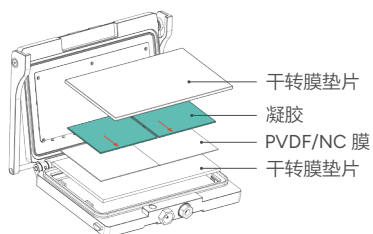
安全环保

升级**试剂不含醇**
纯水稀释

eBlot™ L2 转膜操作

01

打开转膜槽，依次平铺：
干转膜垫片-膜-凝胶-干转膜垫片



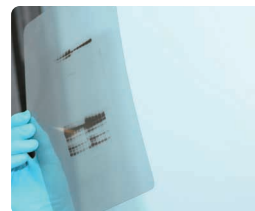
02

合上转膜槽，放在仪器对应通道中，
点击开始转膜



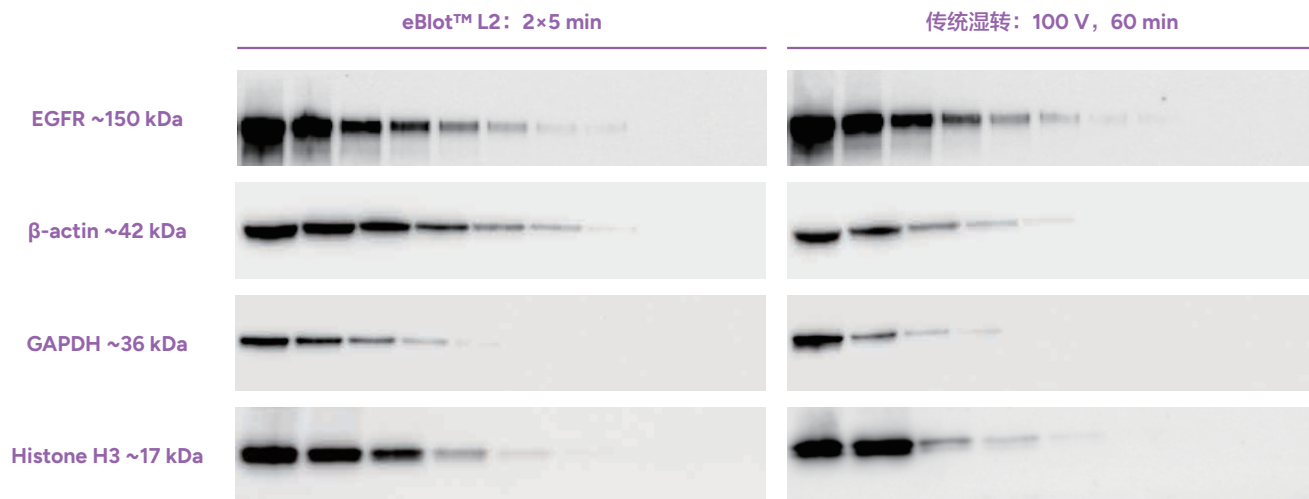
03

转膜结束，抗体孵育、显影



实验案例

分别使用 eBlot™ L2 快速湿转仪和传统湿转方法进行转膜，平行对比不同分子量大小蛋白的转膜结果，从下图可以看出，eBlot™ L2 结果优于传统湿转，或者传统湿转相当。



样本: HEL293 细胞裂解液; 膜: NC 膜, 0.22 μm

上样: Lane 1-8: 样品 20 μg, 10 μg, 5 μg, 2.5 μg, 1.25 μg, 0.62 μg, 0.31 μg, 0.15 μg (EGFR); Lane 1-9: 样品 40 μg, 20 μg, 10 μg, 5 μg, 2.5 μg, 1.25 μg, 0.62 μg, 0.31 μg, 0.15 μg (β-actin, GAPDH, Histone H3)

一抗: Recombinant Anti-EGFR antibody, mAb, rabbit (abcam, ab52894), 1:1000; THE™ beta Actin antibody, mAb, mouse (GenScript, A00702), 1:5000; GAPDH antibody, mAb, mouse (GenScript, customized), 1:1000; Histone H3 antibody, pAb, rabbit (GenScript, customized), 1:1000

二抗: Anti-mouse IgG (HRP) (GOAT) antibody peroxidase (Rockland, 610-103-121), 1:10000; Anti-rabbit IgG (HRP) (GOAT) antibody peroxidase (Rockland, 610-103-122), 1:10000

| 产品名称 | 规格 | 产品编号 |
|------------------------|--------|------------|
| eBlot™ L2 快速湿转仪 | 1 unit | L00981C |
| eBlot L2 转膜浓缩试剂盒, midi | 1 kit | L01015C-75 |

□ eBlot™ L1 快速湿转仪

eBlot™ L1 快速湿转仪，该系统基于湿转的原理，能够快速高效地实现蛋白转膜。

- 简单——一键完成
- 快速——9-15 min 即可完成转膜
- 高效——可实现大分子和小分子蛋白同时转膜
- 洁净——仪器自动进出液体，自带冷却系统
- 安全——转膜试剂安全，呵护健康
- 稳定——系统经过严格测试，确保数据可重现



转膜时间

十分钟

我们重新定义了
湿转时间



操作简单

一键完成

独立双通道设计
同时操作两样本



大小蛋白

同时转膜

转膜液和平衡液
经过严格优化

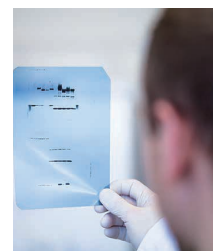
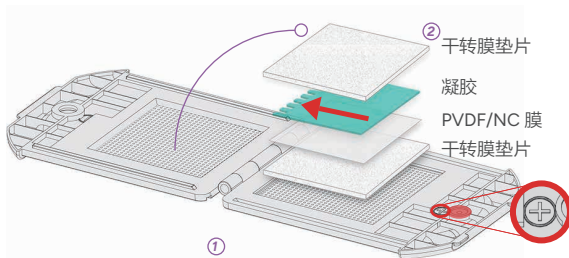
eBlot™ 转膜操作

1 打开转膜夹
平铺在桌面

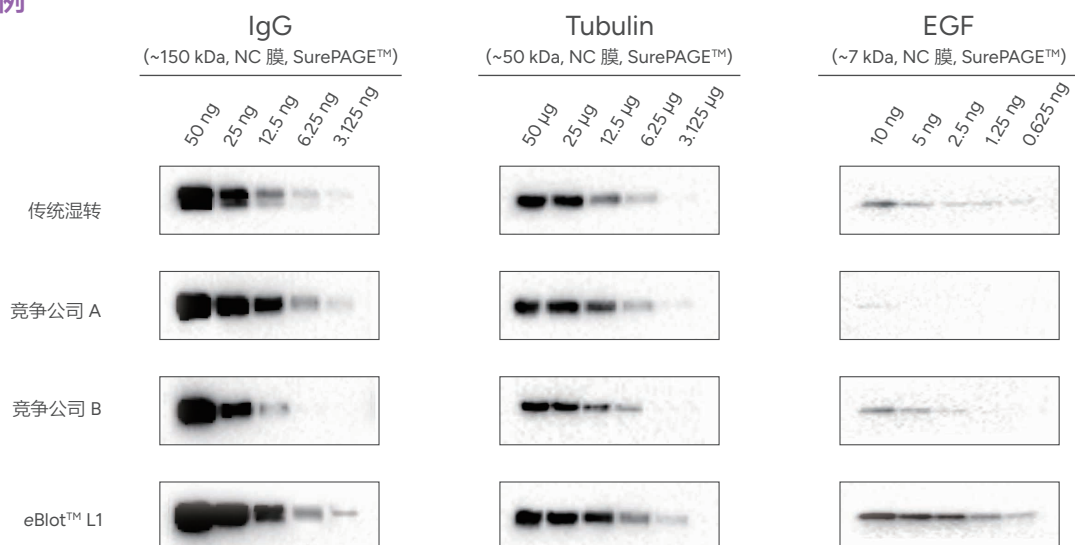
2 依次平铺：干转膜垫片/
膜/凝胶/干转膜垫片

3 合夹放在仪器中
点击开始转膜

4 抗体孵育曝光
显影



实验案例



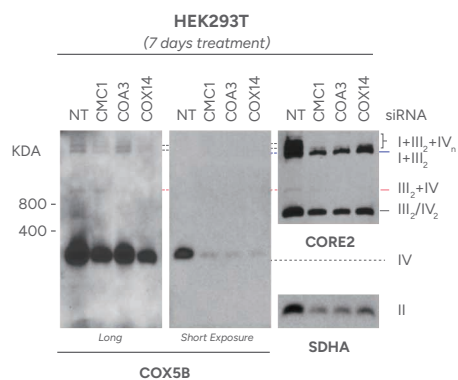
客户反馈



eBlot™ L1 帮助 Dr. Antoni Barriento 实验室成功完成 1200 kDa 蛋白的转膜实验!

“这是我们第一次使用快速转膜设备，我决定去测试一个快速湿转设备而不是半干转设备，因为半干转设备对大蛋白复合物的转膜效率比较低，这样的实验对于传统湿转也是很有挑战的。我对仪器能缩短转膜时间非常感兴趣，实验蛋白是重组的线粒体氧化磷酸化复合物和超复合物，它们是大小介于约 200 kDa 和几 MD 之间的大型膜包埋巨结构。”

— Dr. Antoni Barrientos, Ph.D.



Blue Native (BN)-PAGE analysis of mitochondrial respiratory chain complexes and supercomplexes using an eBlot fast and efficient wet transfer from GenScript.

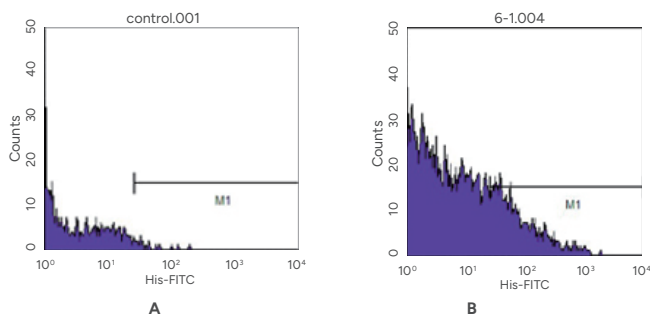
Following electrophoresis, the proteins were transferred to a pvdf membrane using in 24 minutes, using the eBlot L1 protein transfer system from GenScript.

*Figure prepared by Dr. Alba-Timon-Gomez and Dr. Antoni Barrientos.
University of Miami School of Medicine

| 产品名称 | 规格 | 产品编号 |
|-----------------------------|--------|----------------------|
| eBlot™ L1 快速湿转仪 | 1 Unit | L00686C |
| eBlot L1 转膜浓缩试剂盒 (NC 膜基础) | 1 Kit | L00724C / L00724C-75 |
| eBlot L1 转膜浓缩试剂盒 (PVDF 膜基础) | 1 Kit | L00726C / L00726C-75 |
| eBlot L1 转膜试剂盒 (NC 膜) | 1 Kit | L00728C |
| eBlot L1 转膜试剂盒 (PVDF 膜) | 1 Kit | L00729C |

高品质金标准一抗

- 卓越灵敏度
- 交叉反应范围广
- 超强稳定性



Flow cytometric analysis of HEK293 cells (A) and HEK293 cells transfected with His tagged fusion gene (B) using THE™ His Antibody, mAb, Mouse (A00186).

| 标签 | IgG 亚型 | 标记类型 | 应用 | 产品编号 |
|-----------|----------------|--------------|-----------------------------|--------|
| His | Mouse IgG1, k | Unconjugated | ELISA, FACS, IP, WB, IF | A00186 |
| GFP | Rabbit IgG | Unconjugated | FACS, IP, WB, ICC/IF | A01704 |
| cMyc | Mouse IgG2a, k | Unconjugated | ELISA, IP, WB, IF | A00704 |
| GST | Mouse IgG2a | HRP | ELISA, IP, WB, IF | A00863 |
| | Mouse IgG1, k | Unconjugated | ELISA, IP, WB | A00865 |
| | Mouse IgG1 | HRP | ELISA, IP, WB, IF | A00866 |
| HA | Mouse IgG1 | Unconjugated | ELISA, IP, WB, IF | A01244 |
| FLAG | Mouse IgG2b, k | Unconjugated | ELISA, IP, WB, IF | A00187 |
| NWSHPQFEK | Mouse IgG1, k | Unconjugated | ELISA, FACS, IP, WB, ICC/IF | A01732 |
| V5 | Mouse IgG2a, k | Unconjugated | ELISA, FACS, IP, WB, ICC/IF | A01724 |
| Protein C | Mouse IgG1, k | Unconjugated | IP, WB, FCM, ICC/IF | A01774 |

内参抗体

金斯瑞内参抗体性能稳定，在进行 Western Blot 实验时，为您检测目的产物、校正上扬误差等提供方便，让您的实验结果更加可信。我们的产品也可以作为空白对照，检测蛋白转膜是否完全，整个 Western Blot 显色或发光体系是否正常。

| 产品名称 | 应用 | 产品编号 |
|--|-----------|------------|
| THE™ beta Actin Antibody, mAb, Mouse | ELISA, WB | A00702-100 |
| THE™ alpha Tubulin Antibody, mAb, Mouse | ELISA, WB | A01410-100 |
| THE™ alpha Tubulin Antibody [HRP], mAb, Mouse | ELISA, WB | A01490 |
| THE™ alpha Tubulin Antibody [Biotin], mAb, Mouse | ELISA, WB | A01545 |
| THE™ beta Actin Antibody [Biotin], mAb, Mouse | ELISA, WB | A01546 |

□ eZwest™ 全自动蛋白印迹系统

eZwest™ 全自动蛋白印迹系统，是金斯瑞自主研发的全自动化 Western Blot 仪器，采用液体涡流原理，能够全程自动化地完成封闭、孵育、清洗和一抗二抗回收等工作，彻底解放您的双手，搭配 eZwest 蛋白印迹试剂盒更能缩短实验时间至 1 小时左右。



自动化



抗体回收

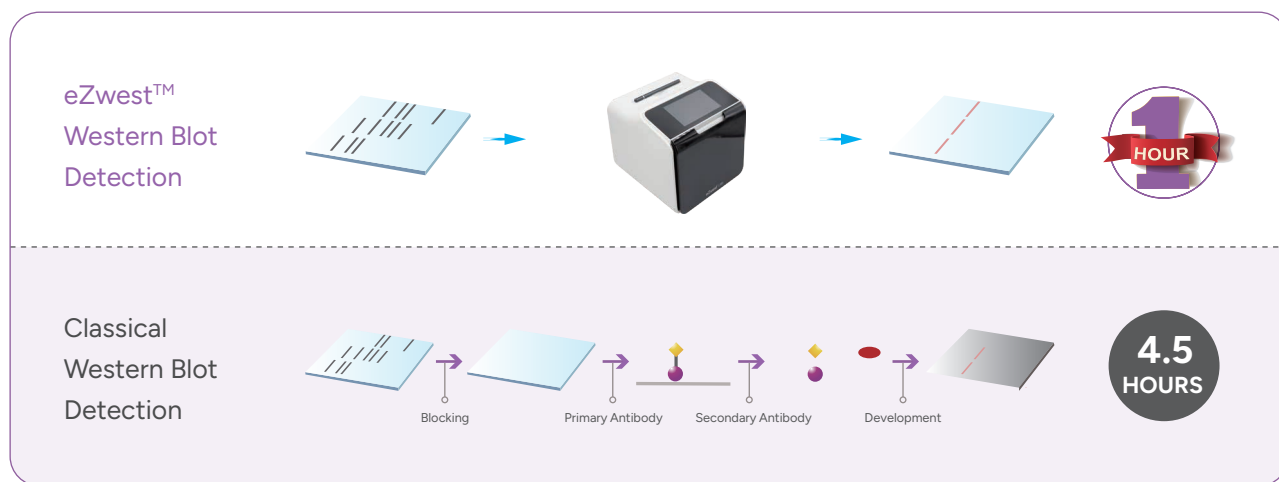


快速高效



重复性高

eZwest™ 和传统方法对比



□ eZwest™ Lite 全自动蛋白印迹系统

| | | | |
|--|--|---|--|
|  <p>快速</p> <p>1小时左右 完成封闭孵育</p> |  <p>操作简便</p> <p>全程自动化 一键完成</p> |  <p>抗体回收</p> <p>自动回收 抗体</p> |  <p>重复性高</p> <p>无手工误差 保证实验的重复性</p> |
|--|--|---|--|



搭配 eZwest 蛋白印迹试剂盒更省时

在分别采用传统试剂和 eZwest 蛋白印迹试剂盒的条件下，平行对比手动方法和 eZwest 方法的 GAPDH 的实验，从下图可以看出，eZwest 的结果相当或优于手动方法，采用 eZwest 蛋白印迹试剂盒能将实验时间大大缩短。



| 手动+5% 牛奶方案 | eZwest+1.5 hr 方案 |
|--------------|--------------------|
| 封闭 60 min | 无需封闭 |
| Wash 3×5 min | 一抗孵育 30 min |
| 一抗孵育 40 min | Wash 3×5 min |
| Wash 3×5 min | 二抗孵育 30 min |
| 二抗孵育 40 min | Wash 3×5 min |
| Wash 3×5 min | 总计时间 90 min |
| 总计时间 185 min | |

分别采用传统试剂和 eZwest 试剂条件下：

实验者针对手动方法 eZwest 方法进行了平行实验，裂解 HEK293 细胞，采用 SurePAGE™ 快速蛋白电泳，使用传统 Genbox 转膜槽进行转膜，转膜后的两张膜分别使用传统试剂和 eZwest 试剂进行封闭/抗体孵育/清洗，最后加上显影液在成像仪中进行曝光 60 s。

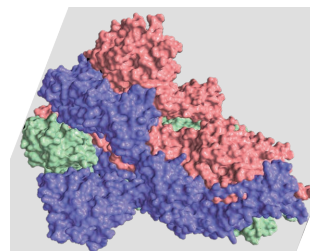
- 1-6 泳道：HEK293 细胞裂解液倍比稀释，40 μg
- 一抗：GAPDH Antibody, mAb, Mouse
- 二抗：Goat Anti-mouse IgG (Rockland, 1:10000 稀释)
- 显影：LumiSensor HRP Substrate Kit

| 产品名称 | 规格 | 产品编号 |
|----------------|-------|---------|
| eZwest 蛋白印迹试剂盒 | 1 kit | L00818C |

蛋白纯化精品推介

金斯瑞提供蛋白抗体高效纯化常用的预装柱、琼脂糖填料、磁珠和试剂盒产品，让您以高效、便捷、可靠地从样品中分离蛋白和抗体，为下游应用提供良好保证。

- **应用广** — 可用于蛋白和抗体纯化，以及免疫沉淀等
- **种类多** — 多种配基，多种载量，多种规格，满足各种需求
- **兼容性好** — 适用多种形式的样品和缓冲液添加剂
- **性价比高** — 可重复使用多次



介质纯化

标签重组蛋白纯化

His 标签蛋白纯化

Ni-NTA、Ni-IDA、检测试剂盒
Ni-TED

GST 标签蛋白纯化

纯化介质、纯化试剂盒

Flag 标签蛋白纯化

鼠单抗层析柱、兔单抗层析柱、
ELISA 检测试剂盒

不同物种 IgG 及亚型与 Protein A, G 和 L 的结合特性

抗体亲和层析纯化

Protein A 纯化

Protein A 填料、耐碱 Protein A 填料 / 预装柱、
ELISA 检测试剂盒

Protein G 纯化

Protein G 填料、耐压 Protein G 填料 / 预装柱

Protein L 纯化

Protein L 填料

磁珠纯化

标签重组蛋白纯化

His 标签蛋白纯化

通过 Ni²⁺ 捕获 His 标签

GST 标签蛋白纯化

通过还原型谷胱甘肽抗体捕获 GST 标签

Flag 标签蛋白纯化

通过 Flag 抗体捕获 Flag 标签蛋白

Streptavidin 标签蛋白纯化

通过 SA-Biotin 之间的亲和作用

抗体亲和层析纯化

Protein A 纯化

Protein A 磁珠、耐碱 Protein A 磁珠

Protein G 纯化

Protein G 磁珠、高载量 Protein G 磁珠

Protein A/G 纯化

Protein A/G 磁珠

免疫沉淀

在复杂的全蛋白体系中捕获目标蛋白，或在信号通路中探索未知的相互作用蛋白，最常用的一项技术是免疫沉淀反应 (Immunoprecipitation)。

抗原抗体免疫沉淀

Protein A/G 磁珠 (L00277)

重组蛋白免疫沉淀

DYKDDDDK IP Resin (L00425)

精选纯化产品推荐

| 应用 | 产品名称 | 规格 | 产品编号 |
|-----------|---------------------------------------|---------------------|-------------------------|
| 标签蛋白的纯化介质 | Ni-IDA 纯化介质 | 10/25/50/100/200 mL | L002231 |
| | Ni-NTA 纯化介质 | 10/25/50/100/200 mL | L00250 |
| | Ni Resin FF | 10/25/50/100/200 mL | L00465 |
| | High Affinity Ni-Charged Resin FF | 5/25/100 mL | L00666 |
| | High Affinity Ni-TED Resin FF | 10/50/100 mL | L00885 |
| | MonoRab™ Anti-DYKDDDDK Affinity Resin | 1/5/25 mL | L00766 |
| | Anti-DYKDDDD IP 纯化介质 | 1/5 mL | L00907 |
| | Anti-DYKDDDDK G1 Affinity Resin | 1/5/10/25 mL | L00432 ^{Hot} |
| | StrepCaptureXP Resin FF | 1/5/10/25 mL | L01091 |
| | Anti-His Affinity Resin | 1/5 mL | L00439 |
| 标签蛋白纯化磁珠 | Ni-charged MagBeads | 8 mL | L00295 |
| | Glutathione MagBeads | 2/10 mL | L00895 |
| | AmMag™ Ni Magnetic beads | 4 mL | L00776-4 ^{Hot} |
| | MonoRab™ Anti-DYKDDDDK Magnetic Beads | 1/5/25 mL | L00835 |
| 抗体纯化介质 | Anti-GS Linker Affinity Resin FF | 1/5/10/25 mL | L01036 |
| | 耐碱 Protein A 亲和层析介质 | 5/25/200 mL | L00433 ^{Hot} |
| 抗体纯化磁珠 | Protein A MagBeads | 4 mL | L00273 |
| | Protein A MagBeads MX | 4 mL | L00672-4 ^{Hot} |
| | Protein G MagBeads | 2 mL | L00274 |
| | Protein G MagBeads MX | 4 mL | L00673-4 |
| | Protein A/G MagBeads | 2 mL | L00277 |
| | AmMag™ Protein A Magnetic Beads | 4/20/80 mL | L00695 ^{Hot} |
| 免疫沉淀介质 | Anti-DYKDDDDK IP 纯化介质 | 1/5/10/25 mL | L00907 |
| | Anti-HA IP Resin | 1/5 mL | L00777 |

□ 标签切割工具酶

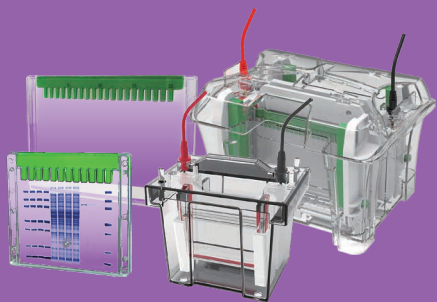
| 工具酶类型 | 产品编号 | 产品名称 | 酶切位点 |
|-------------------|--------|---|---------------|
| Enterokinase (EK) | Z03376 | Enterokinase (EK), His, Lyophilized, Bovine | DDDDK |
| | Z03004 | Enterokinase, His, Bovine | |
| | Z03747 | Enterokinase Animal-Free, His, Bovine | |
| TEV | Z03030 | TEV Protease, His | ENLYFQ (G/S) |
| | Z03749 | TEV Protease Animal-Free, His | |
| PreScission/3C | Z02799 | PreScission Protease | LEVLFQ/GP |
| | Z03092 | 3C protease, His, Human | |
| | Z03748 | 3C protease Animal-Free, His | |
| SUMO | Z03691 | SUMO Protease Animal-Free, His | 识别 SUMO 的三维结构 |

蛋白电泳和印迹综合解决方案

我们秉承工匠之心，为您提供专属的蛋白分析相关自动化实验室设备及相关免疫印迹实验室设备解决方案，所有配套试剂均采用安全试剂配方，从1小时到10分钟，我们全力呵护您的健康。

蛋白电泳

方便 安全 | 文献级条带 | 结果重复性高
SurePAGE™ Mini & Midi Bis-Tris 中性 pH 蛋白预制胶
GenBox 小型 & 中型电泳槽



蛋白分析搭档

高效 安全 | 方便 可靠 | 适用性更强
10 min eStain™ L1 蛋白染色仪
5-15 min eBlot™ 快速湿转仪



自动化免疫印迹仪

简便 省力 | 程序灵活 | 温度可控
eZWest™ 全自动蛋白印迹系统



订购指南

| | |
|-------------|---|
| 步骤一 查找编号 | 方式一：通过网站或产品目录册等资料，确定产品编号（比如：A00186）。 方式二：或直接将咨询信息，发送至邮箱 product@genscript.com.cn 进行咨询。 |
| 步骤二 下订单 | 方式一：在官网（ https://www.genscript.com.cn/customer/login ）完成“注册”成为会员，根据《产品在线订购操作指导》，选择产品，加入购物车，确认信息后完成在线订购，在线跟踪物流进程。 方式二：通过以下电话联系，并将对应产品货号及数量信息提供给我们客服 400-025-8686 转 5810/5312/5205/5256/4246 025-58897288 转 5810/5312/5205/5256/4246 |

售后声明

为了向中国地区（仅大陆地区）客户提供金斯瑞完善的服务，在中国地区销售的所有产品必须由金斯瑞生物科技有限公司进行直销或分销。

1. 金斯瑞生物科技有限公司仅受理正规渠道进口的产品的售后服务。金斯瑞生物科技有限公司对于非正规渠道进口，运输及储存的产品不负责售后服务。如有若干经销商未经金斯瑞生物科技有限公司允许在中国大陆地区销售其私自分装的产品，并以金斯瑞的品牌及货号进行销售，或私自改换金斯瑞产品标签进行销售，金斯瑞生物科技有限公司对此渠道销售产品在分装中的质量不予担保，亦不负责售后服务。
2. 如果从经销商处订购产品，请通过经销商向我司反映产品的问题，以便我司查找相应订单及信息，调查和分析原因，为您提供合适的解决方案。
(经销商具体联系请直接访问官网导航：首页 >> 产品 >> 技术支持 >> 联系我们)
3. 本目录中所提供的产品价格仅为市场参考价，实际销售价格会因市场变化而调整。
4. 客户在签收产品前核实验收的产品，包括名称，包装完整度，数量及状态等，如签收前有疑问，请拒绝签收，并通过客户热线或邮箱联系我司或当地经销商。经证实后，我司将负责售后产品的免费调换。

金斯瑞生物科技有限公司官网有完整的产品信息，多种最新生物信息学在线工具及其它多种资源，如果想查看最新的产品信息，请直接访问官网：www.genscript.com.cn

地址：江苏省南京市江宁科学园雍熙路28号

网址：www.genscript.com.cn

邮箱：product@genscript.com.cn

咨询电话：400-025-8686（各地区分机号扫码查看）

售后电话：400-025-8686分机6707

05212026



联系我们